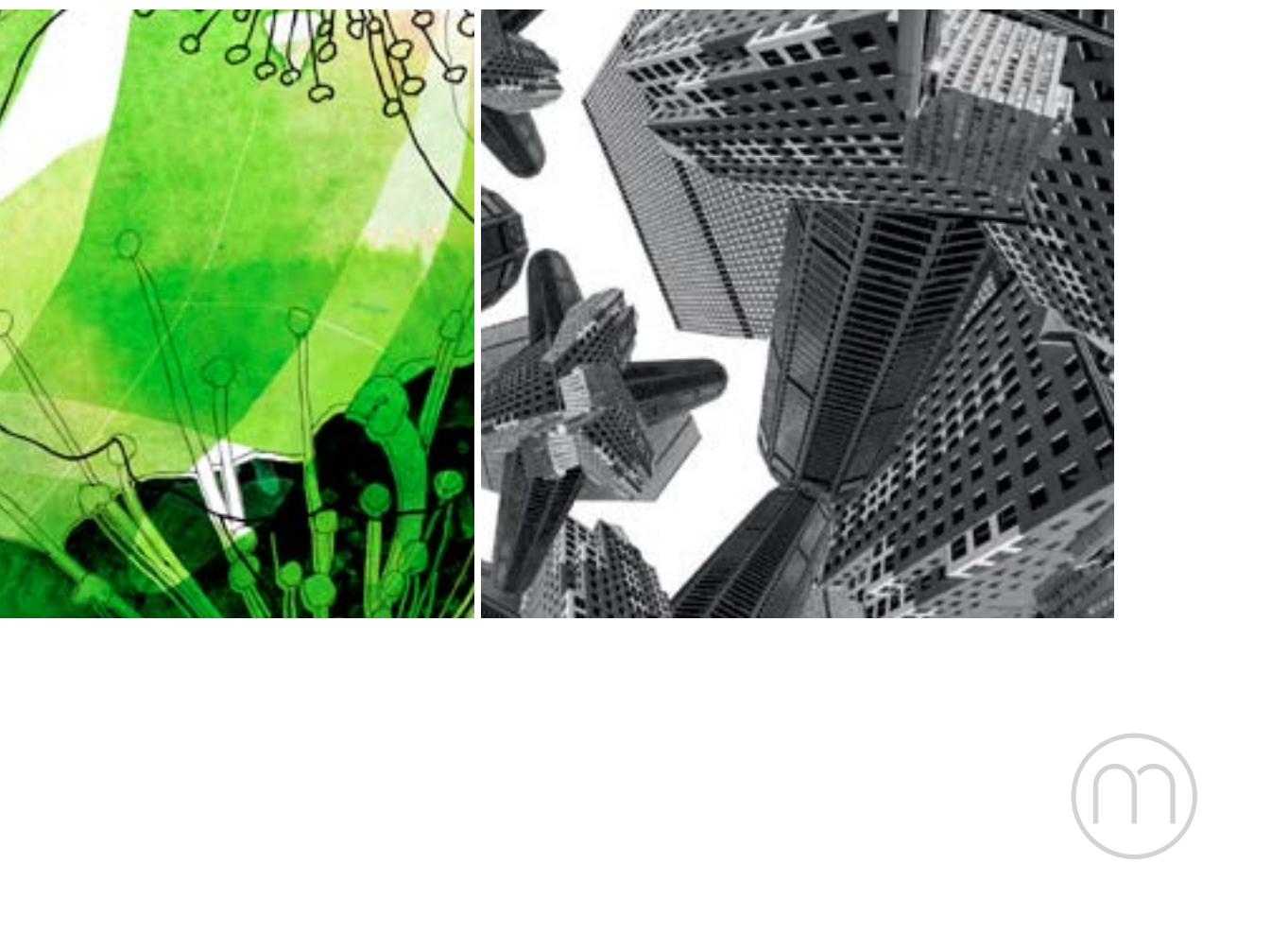
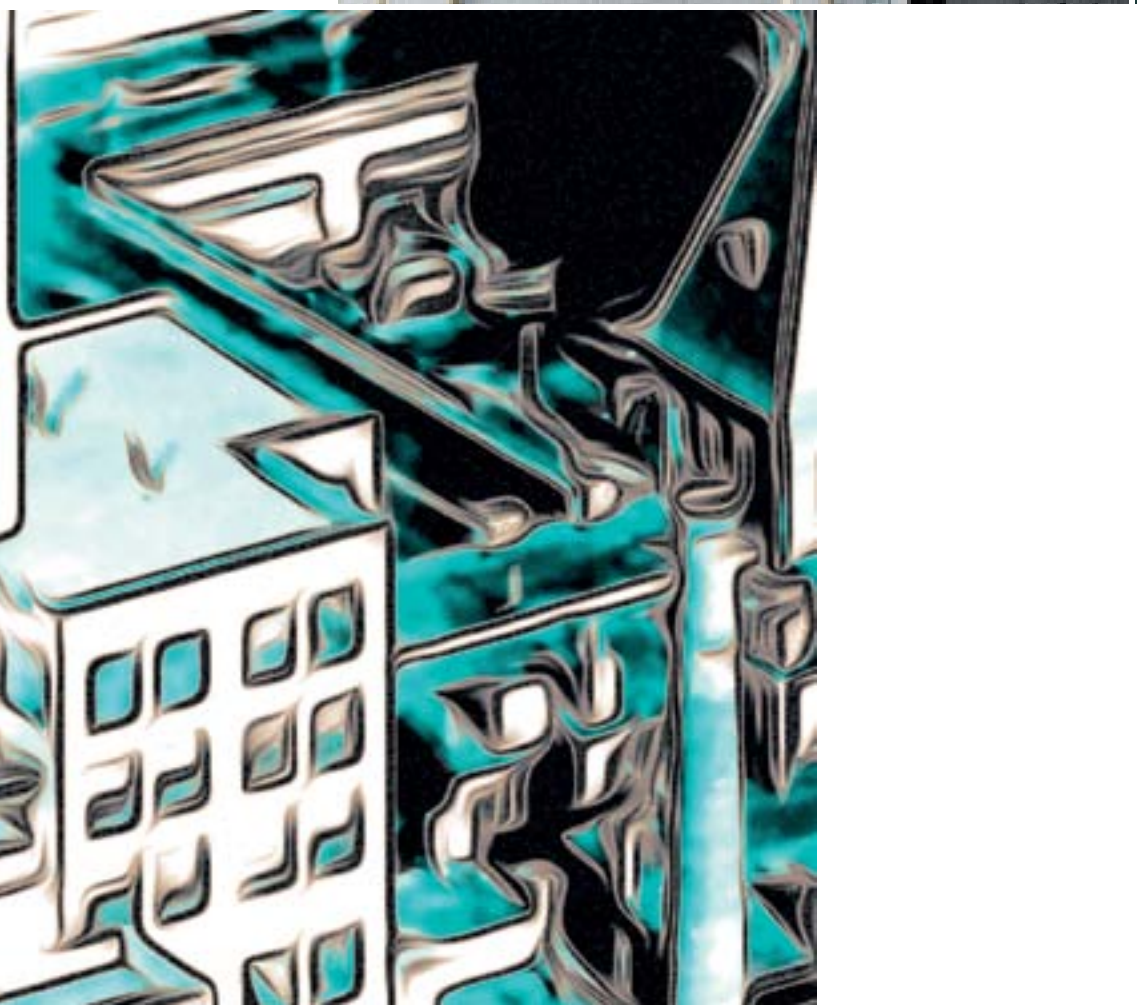
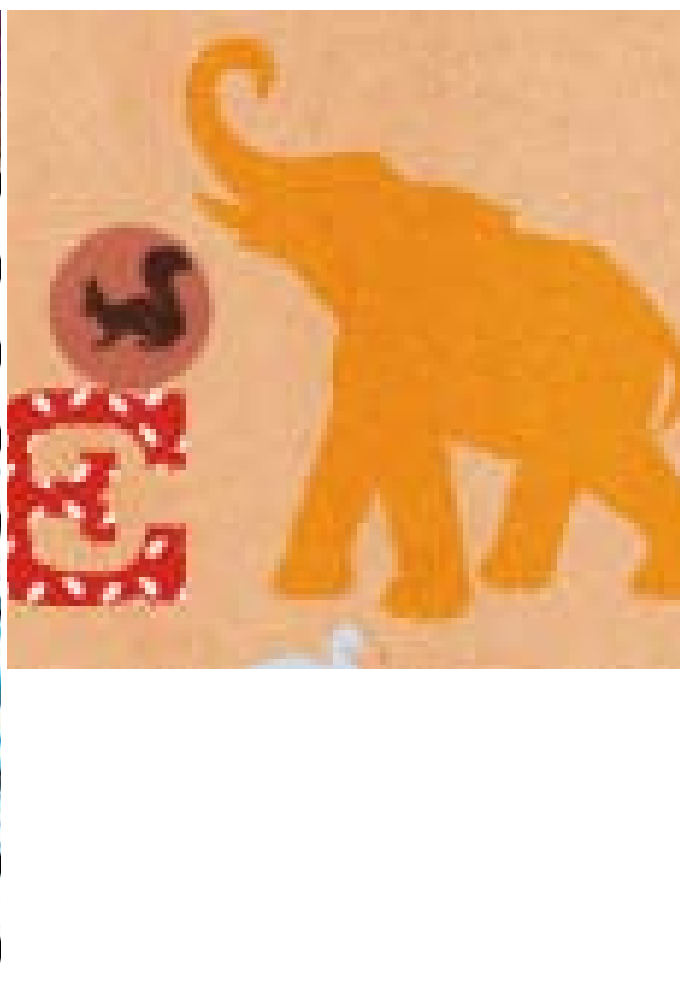
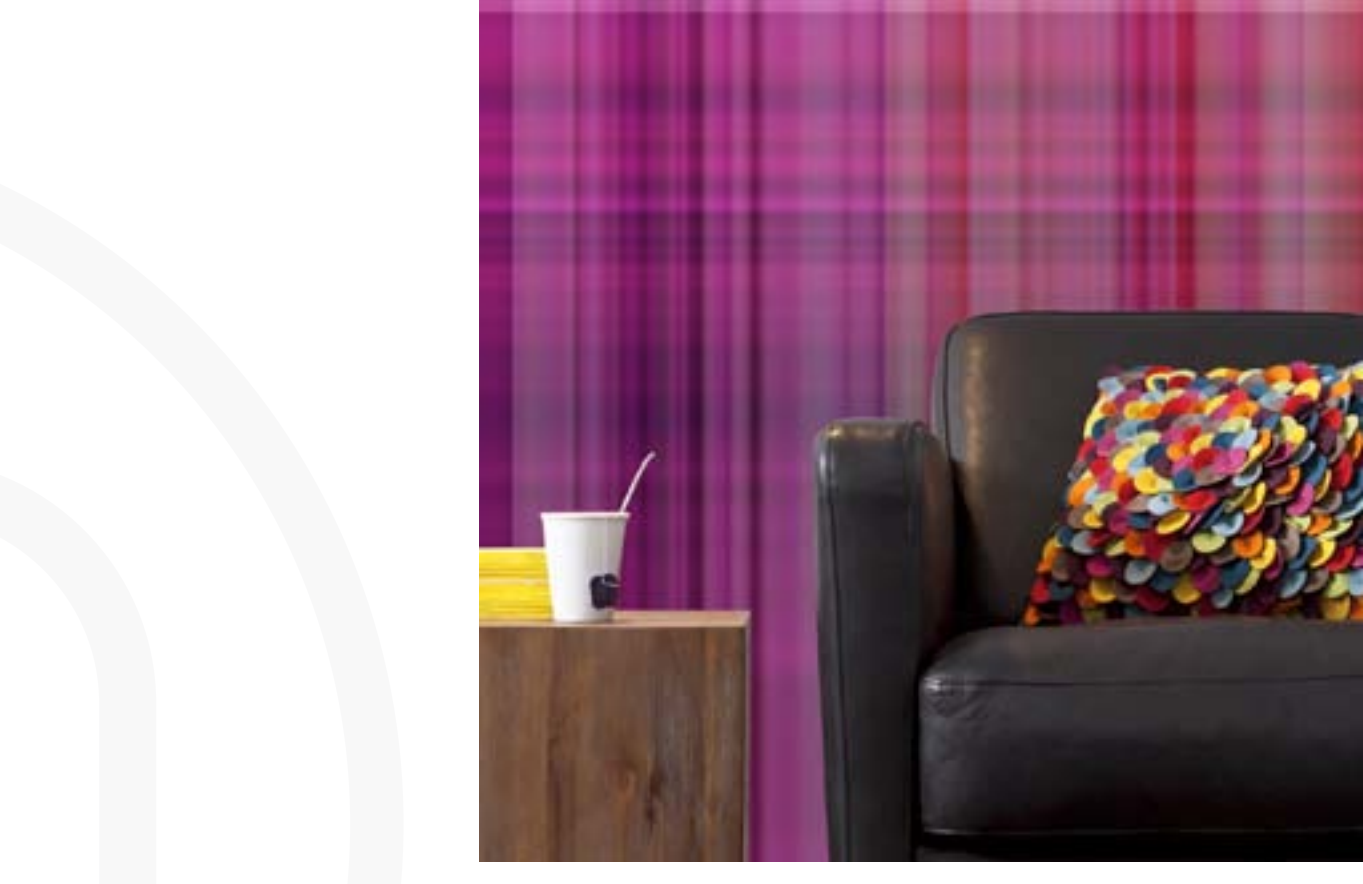
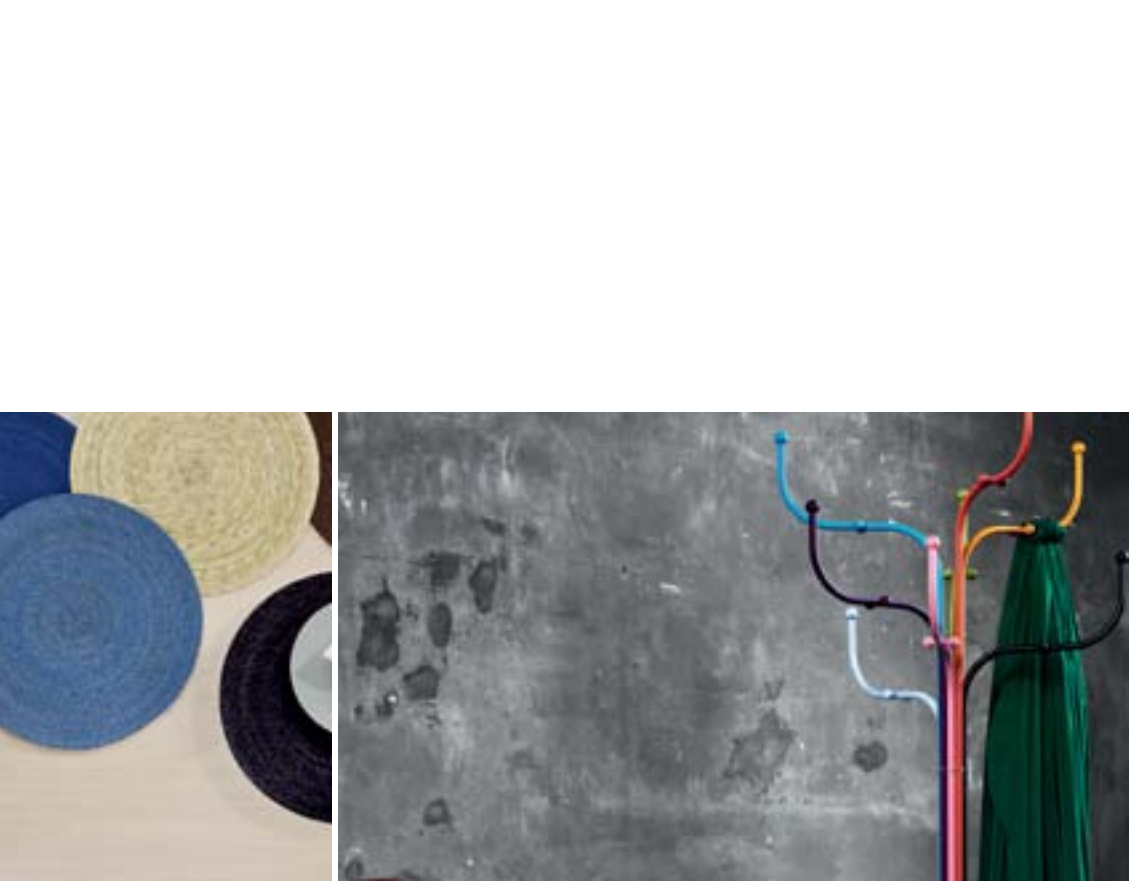
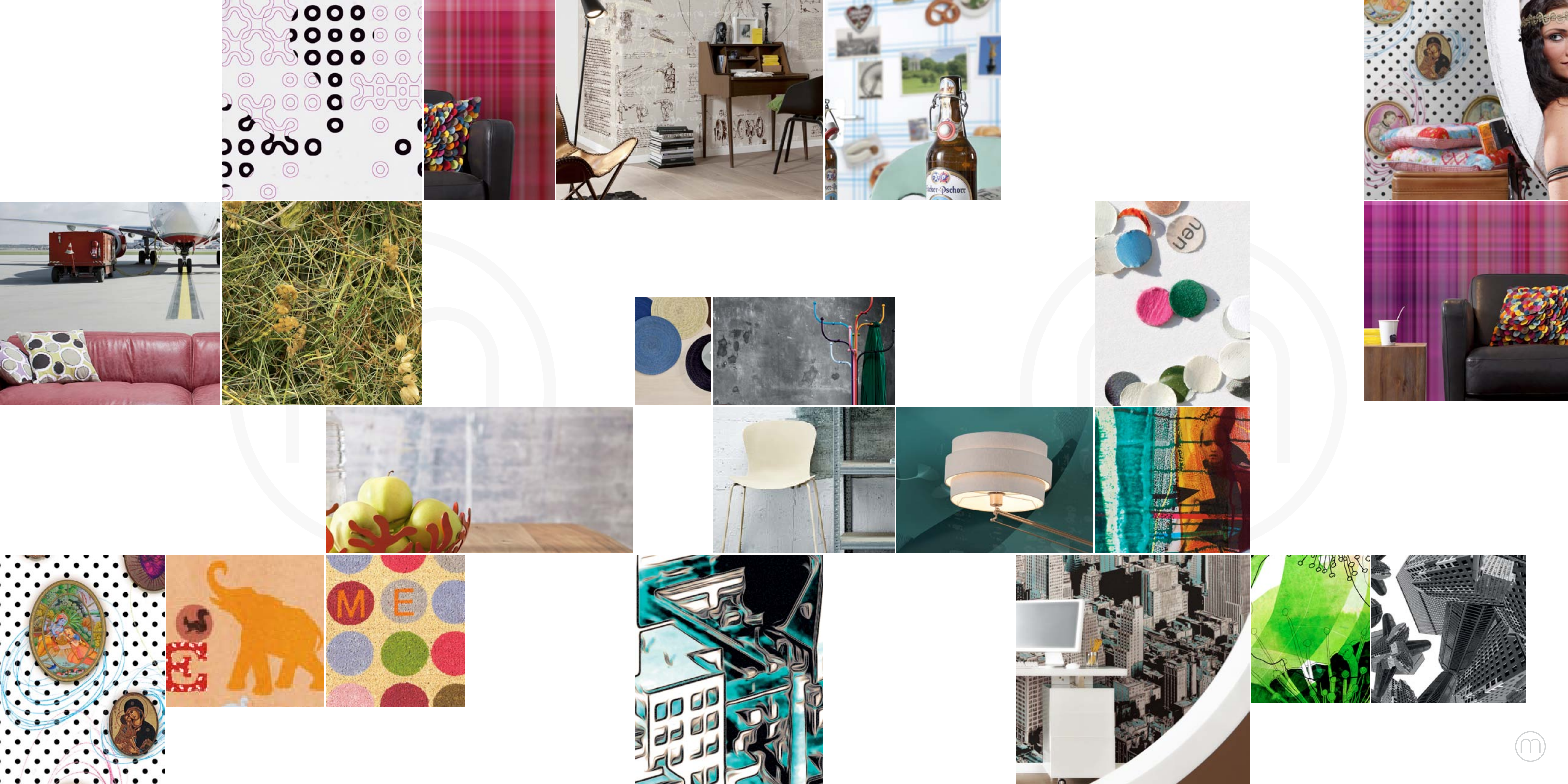




munich**design**book







## VORWORT

Es müssen nicht immer die großen Star-Designer sein, wenn es darum geht Außergewöhnliches zu kreieren.

Für diese Tapetenkollektion der etwas anderen Art haben Künstler aus München einen sehr persönlichen Blick auf die unterschiedlichsten Wohnstile geworfen. So ist eine beeindruckende Palette neuer Designs und Motive entstanden, die so vielfältig ist wie die Menschen dahinter.

Den spannendsten Ausblick bietet eben immer wieder der Blick über den Tellerrand. Überzeugen Sie sich selbst.

It doesn't have to be the big star designers when it comes to creating something unusual.

For this unique wallpaper collection, various artists from Munich have cast their eye on diverse living styles.

So it is that an impressive palette of new designs and motives have come together that is as varied as the people behind its creation.

The most exciting outlook always comes from seeing beyond the end of one's nose – take a look for yourself!



Bildnachweis:  
Bilder 1-7, 11, 12, 17, 27, 28, 33-35, 51-53, 55-57: Kern Design, [www.kern-design.com](http://www.kern-design.com) / Bilder 26, 31, 40, 43, 44: ASA, [www.asa-selection.de](http://www.asa-selection.de) / Bilder 24, 32, 45: Eivang Denmark, [www.eivang.net](http://www.eivang.net) /  
Bilder 13, 23, 48: Nils Hager Moormann, [www.nhmoormann.de](http://www.nhmoormann.de) / Bilder 8-10, 15, 25, 36-38, 42, 46, 47: Fritz Hansen, [www.fritz-hansen.com](http://www.fritz-hansen.com) / Bilder 14-16: MakayaKME-Studios, [www.makaya.de](http://www.makaya.de), [www.kme-studios.com](http://www.kme-studios.com) /  
Bild 49: Normann Copenhagen, [www.normann-copenhagen.com](http://www.normann-copenhagen.com) / Bilder 19, 20: Pico, [www.pico.dk](http://www.pico.dk) / Bild 21: Kozol GmbH, [www.kozol.de](http://www.kozol.de) / Bild 22: Krippl Watches, [www.krippl-watches.com](http://www.krippl-watches.com) /  
Bild 30: Gift Company, [www.giftcompany.de](http://www.giftcompany.de) / Bild 29: Emmanuel Heringer, [www.gelichtundraum.de](http://www.gelichtundraum.de) / Bild 54: NASA







**Concrete**  
Größe/size 400 x 250 cm  
Bahnen/sheets 8  
Art.Nr. V8-744



Mit bestechend echter Beton-Optik in elegantem Grau holt „Concrete“ den Zeitgeist in die eigenen vier Wände. Möbel in klaren Formen unterstreichen den angesagten puristischen Loftcharakter.

Farbakzente in Preussisch Blau, Kirschrot und Sonnengelb schaffen dabei eine behagliche Wohnatmosphäre in Ihrem „Loft“.

With a captivatingly real concrete look in elegant grey, this design embodies the spirit of the times. Quality furniture in elegant simple forms enhances the loft character even further.

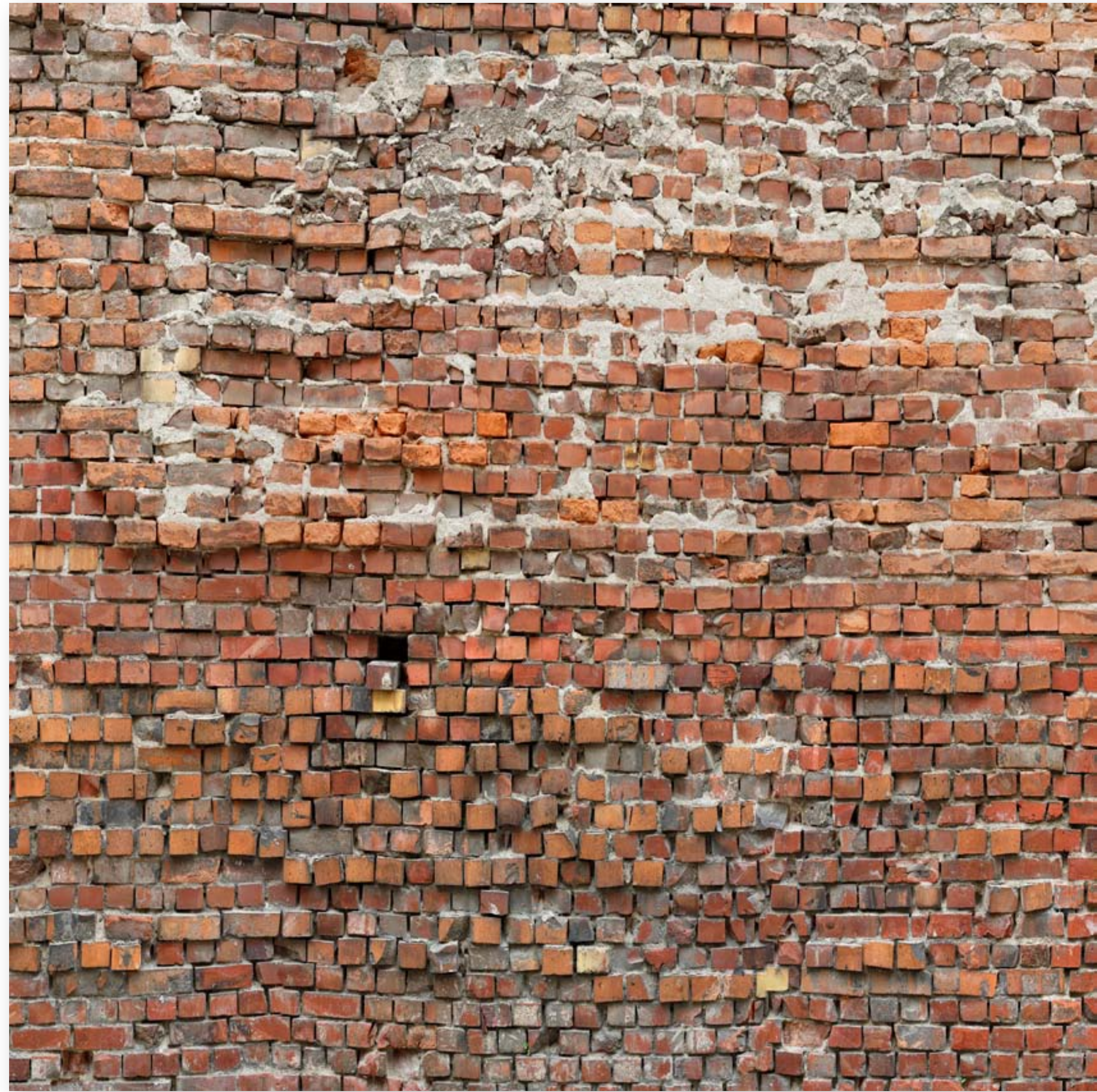
Colour accents of Prussian blue, cherry red and sunshine yellow can help create just the right atmosphere for your 'loft' living space.



Concrete







**Bricklane**

Größe/size 250 x 250 cm

Bahnen/sheets 5

Art.Nr. V5-743

# Bricklane

Wer Bricklane sagt, muss nicht unbedingt Londons berühmte „Ziegelsteinstraße“ meinen. Wo rustikaler Wohnstil angesagt ist, geben großflächige schnörkellose Ziegelwände in warmem Rot gerne den Ton an. Sie sind ein Must-Have für moderne Wohlräume, in denen Traditionelles und Unkonventionelles in trautem Miteinander zu Hause sind.

Hear someone talking about Bricklane? It doesn't necessarily have to mean London's famous street market! If you are looking for some rustic style, then what works better than to cover a large surface area in warm brick red tones? They are the must-have for modern living rooms in which the traditional and the unconventional come together in unique harmony.







**Curls**

Größe/size 350 x 250 cm

Bahnen/sheets 7

Art.Nr. V7-758

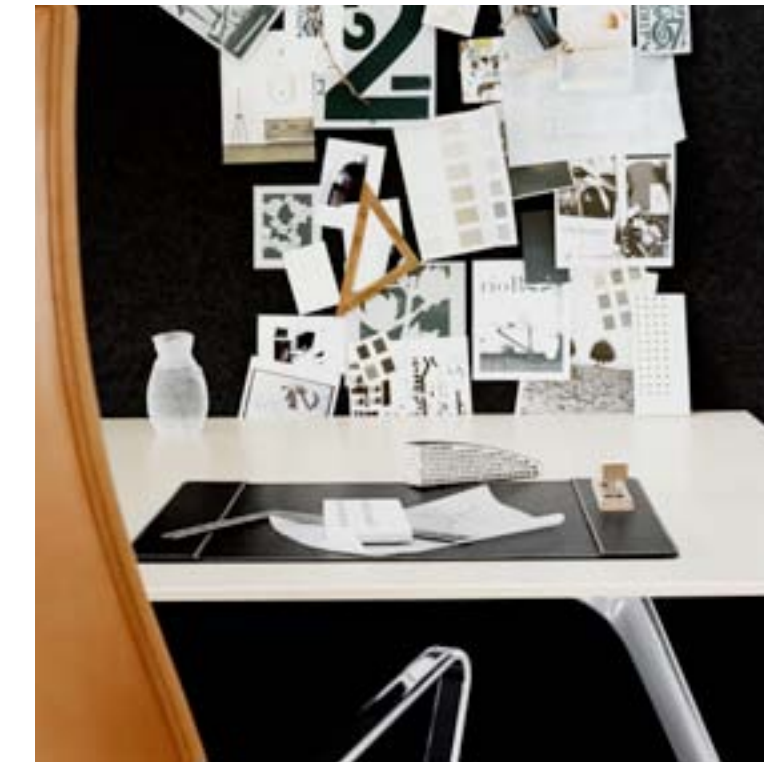


**Curls**

Größe/size 200 x 250 cm

Bahnen/sheets 4

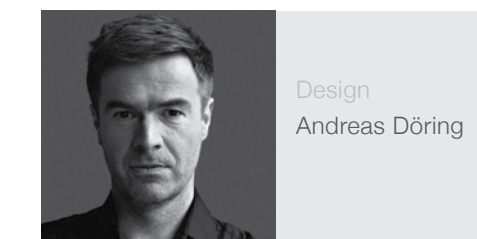
Art.Nr. V4-758



Die alten Zöpfe sind ab; jetzt regiert die Lockenmähne, wild und ungezähmt. Extravaganz wird hier großgeschrieben, und nicht nur Kunstliebhaber wissen: Konventionell war gestern, heute ist cool. Curls - Ein Design für alle, die ihren Stil bereits gefunden haben; und klarer kann eine Ansage kaum sein.

Boring braids are out; curly manes are in - wild and untamed. Flamboyance has found its place and not only artlovers know: conventionality is old hat, cool is the word for today.

Curls - a design for all those who have already know their own style; for a clear statement.



Design  
Andreas Döring



Curls







**Clearwater XXI**

Größe/size 500 x 250 cm

Bahnen/sheets 10

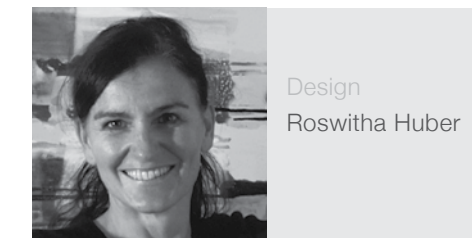
Art.Nr. V10-767



Alles außer langweilig!

Mit ihrer ebenso eigenwilligen wie farbenfrohen Komposition „Clearwater XXI“ von Roswitha Huber zieht jede Wand unweigerlich die Blicke auf sich. Für diese lebendige Farbpracht auf Digitaldruck setzt die Münchner Künstlerin auf eine spezielle Mischtechnik.

Als ideale Ergänzung zu den leuchtend bunten Farben an der Wand bieten sich schlichte weiße Möbel an.



Anything but boring!

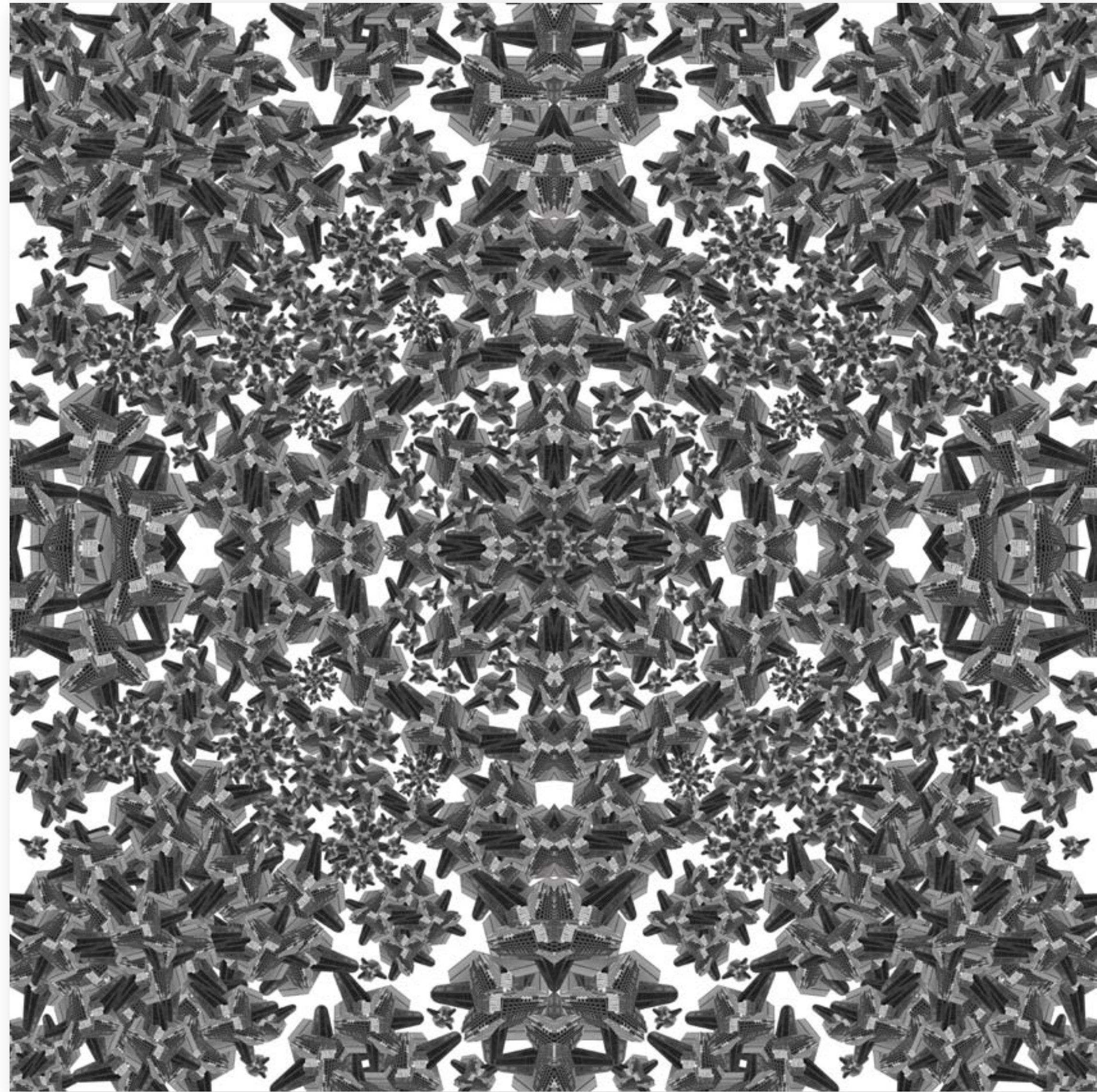
With its unique and colourful composition, 'Clearwater XXI' from Roswitha Huber draws admiring gasps. The Munich artist has used a special technique with digital print to achieve this lively display of colour. The ideal contrast to set against these vivid colours is simple white furniture.



Clearwater XXI







**Urban Structure**  
 Größe/size 250 x 250 cm  
 Bahnen/sheets 5  
 Art.Nr. V5-765

Urban

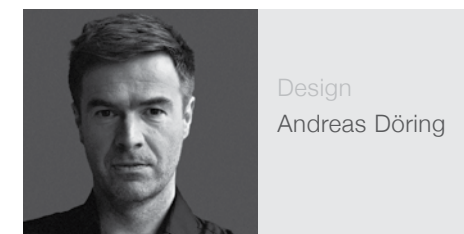


Kunstvoll wohnen – unter diesem Aspekt hat Designer Andreas Döhring das Thema Großstadt mit seiner „Urban Structure“ einmal ganz anders in Szene gesetzt. Was von Weitem betrachtet wie ein dreidimensionales Mandala in klassischem Schwarz-Weiß erscheint, entpuppt sich bei näherem Hinsehen als eine aufregend eigenwillige Komposition aus Hochhäusern.

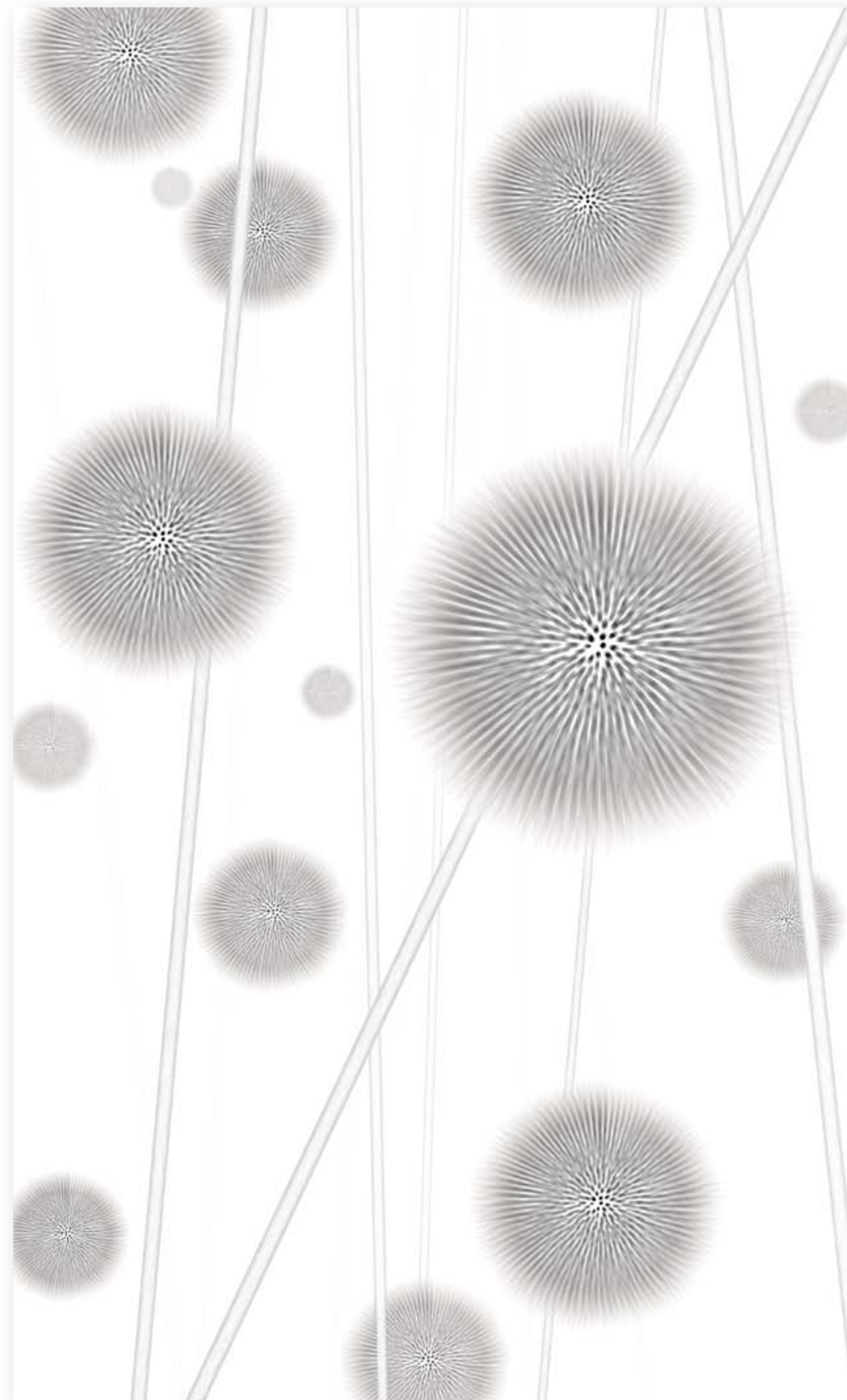
Der Raum im Raum als raffiniertes Gestaltungselement für einen modernen Lifestyle eröffnet ganz neue Perspektiven.

An artist's life – with this in mind, Andreas Döhring has taken the big city theme and given it a whole new twist. What from a distance looks like a three-dimensional mandala in classic black and white, emerges as an exciting and unusual composition of skyscrapers when viewed up close.

The room within a room as a refined design element works with brand new perspectives. You just need to be bold enough to give it a try.







**Allium**  
Größe/size 150 x 250 cm  
Bahnen/sheets 3  
Art.Nr. V3-761



# Allium

Der größte Künstler ist einfach die Natur! Zierlauch (Allium) mit seinen perfekt geformten Blüten stand für dieses faszinierend schlichte Design Modell. Wie von selbst entfaltet sich hier Kunst zu Vollkommenheit, die gleichzeitig entspannt und inspiriert.

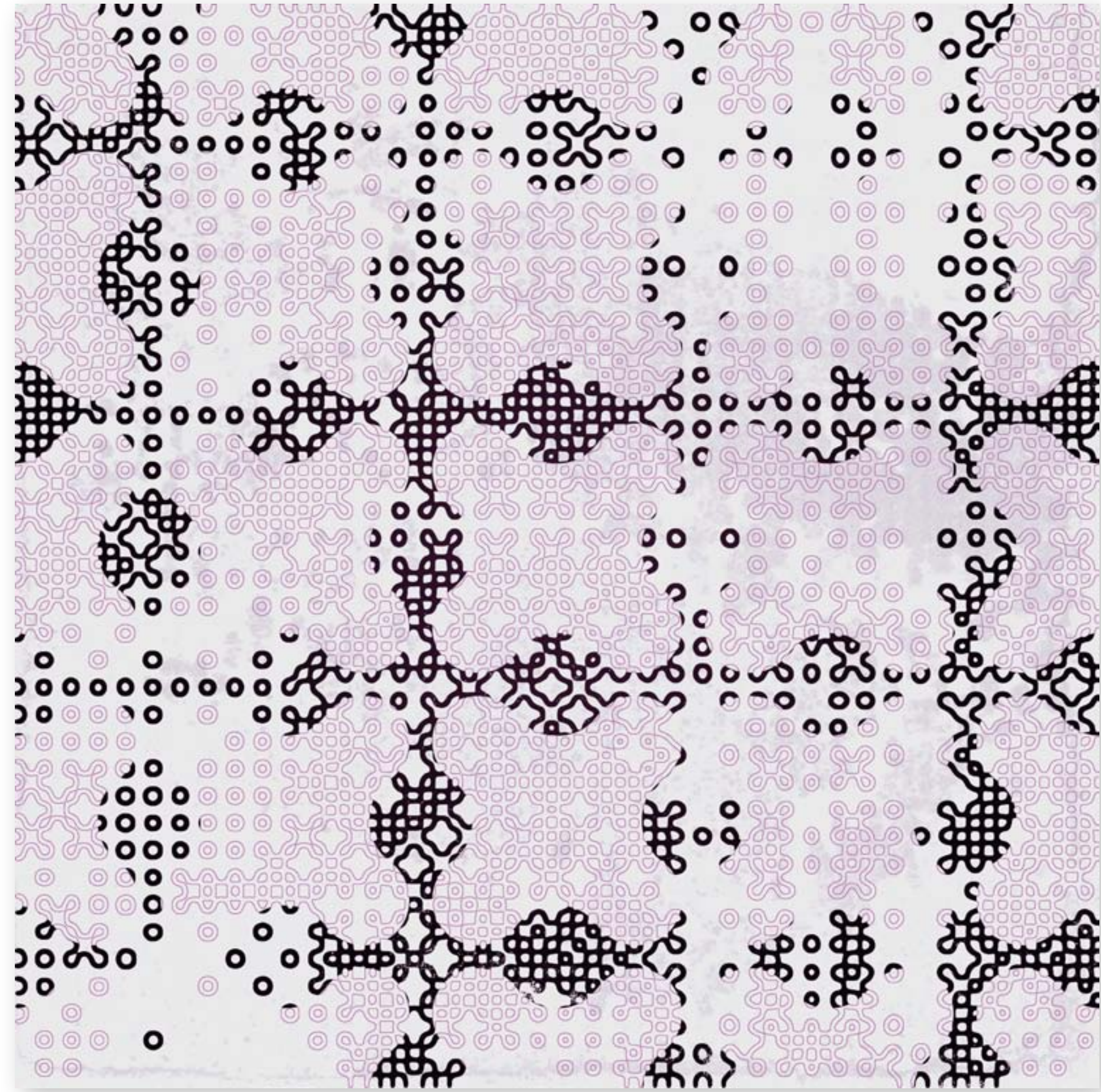
The greatest artist of all is quite simply mother nature. The perfectly formed blossoms of wild garlic (allium) supplies this fascinatingly unpretentious design. All on its own, a perfect art form unfolds providing both relaxation and inspiration.



Design  
Albert Lohr







**Sintra**

Größe/size 250 x 250 cm

Bahnen/sheets 5

Art.Nr. V5-783



Design  
Albert Lohr

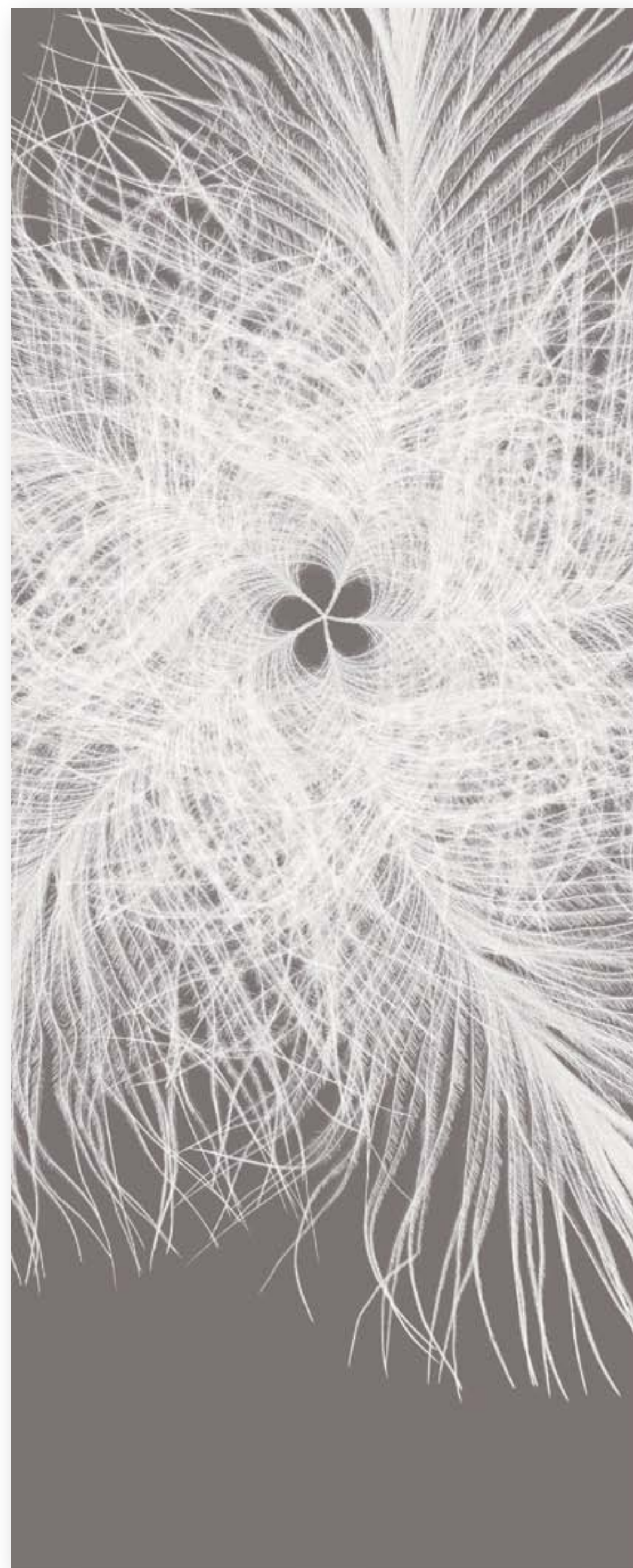


„Ornament und Abstraktion“ bilden das zentrale Thema in Albert Lohrs Malerei. Im Raum betrachtet folgt dieses Sinneserlebnis seinem eigenen Rhythmus und bekommt eine schier atemberaubende Dimension.

Ornament and abstract art are the central themes in the paintings of Albert Lohr. When displayed around the room, this sensual experience follows its own rhythm and takes on a sheer breathtaking dimension.







**Federkern**  
Größe/size 100 x 250 cm  
Bahnen/sheets 2  
Art.Nr. V2-766



So leicht, so flauschig, so zart...

Einem Windhauch gleich zaubert die kunstvolle Schönheit der Daunenfeder Poesie für Auge und Seele an die Wand.

Dazu verströmen warme Erdfarben in Möbeln und Accessoires das Gefühl behaglicher Geborgenheit im Einklang mit der Natur.



So light, so soft, so delicate ...

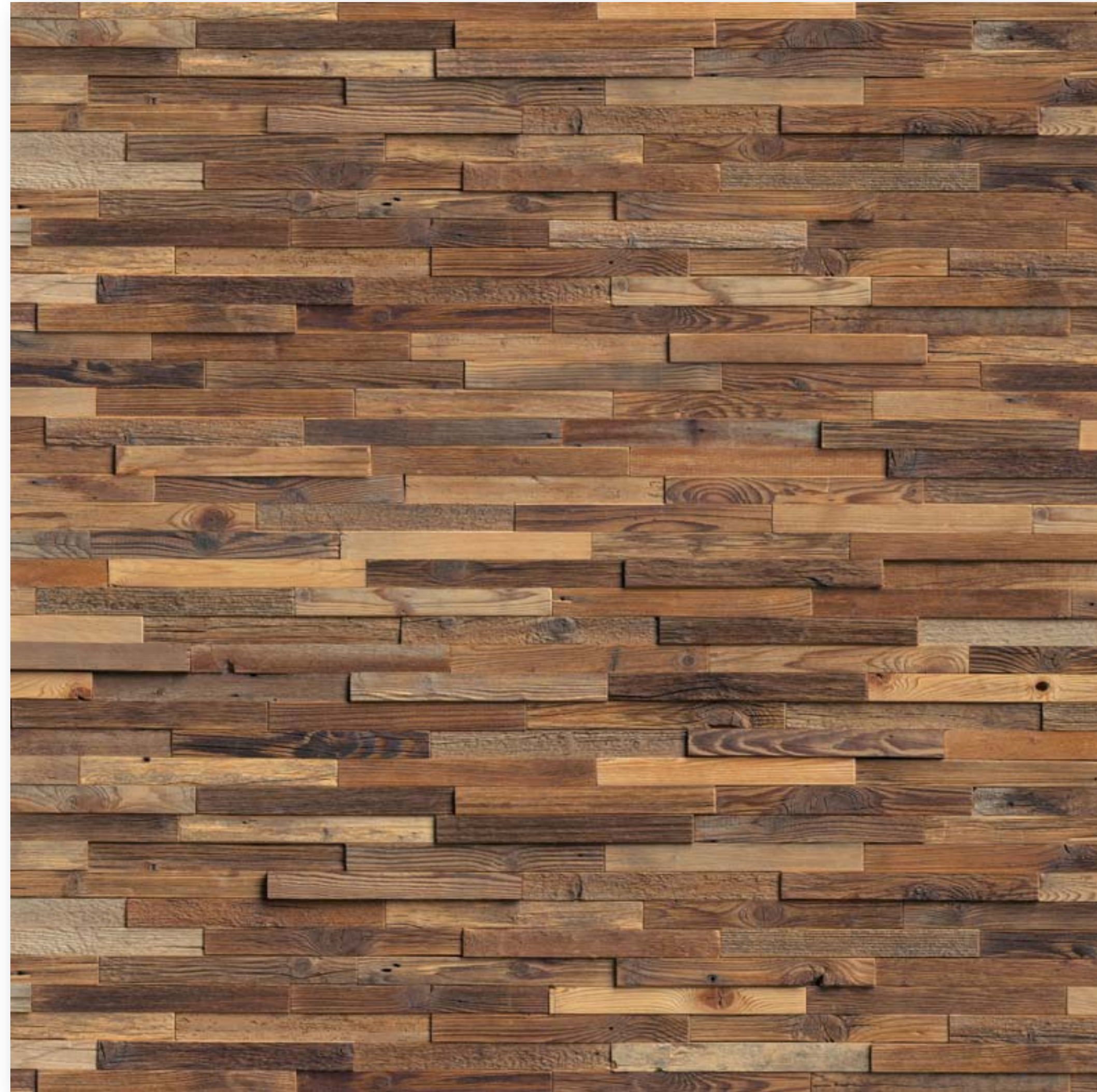
A puff of wind breezes the artistic beauty of feather poetry onto the wall captivating the eye and soul. With warm earthy hues in the furniture and accessories it achieves the feeling of comfort and security at one with nature.



Federkern







**Chalet**

Größe/size 250 x 250 cm

Bahnen/sheets 5

Art.Nr. V5-745



**Chalet**

Größe/size 150 x 250 cm

Bahnen/sheets 3

Art.Nr. V3-745

# Chalet

Nichts strahlt so viel Wärme und Ruhe aus wie altes Holz. Heimelige Farbtöne sperren den hektischen Alltag aus und lassen Sie eintauchen in eine Atmosphäre voller Behaglichkeit und Wohlfühl, während im offenen Kamin das Feuer prasselt. Die täuschend echte Holzoptik mit detailgetreuer Maserung zaubert auch in moderne Wohnräume den urigen Charme eines Schweizer Chalets – beinahe zum Anfassen.

Nothing radiates as much warmth and relaxation as wood, away from the hectic of day to day life it creates an atmosphere of cosiness and comfort. You can just hear the open fire crackling in the background. This deceptively real wood effect with its true-to-detail grain conjures up the warmth of a Swiss Chalet in even the most modern of living rooms. Almost so real you want to reach out and touch it.







**Bibite**

Größe/size 150 x 250 cm  
Bahnen/sheets 3  
Art.Nr. V3-763



**Bibite**

Größe/size 250 x 250 cm  
Bahnen/sheets 5  
Art.Nr. V5-763



Ganz schön frech und unkonventionell kommt der Entwurf der 16jährigen Ruth Langenegger, einer Vertreterin der Next Generation, daher – und fordert unweigerlich einige Gedanken zum Thema Nachhaltigkeit ab.

Eine Mauerschau der etwas anderen Art.

Cheeky and unconventional, this design comes from 16 year old Ruth Langenegger, our representative for the next generation.

With this fascinating combination of everyday household imagery 'Bibite' provokes thoughts of environmental sustainability.

A truly unique display for the wall.



Bibite





**Joli**  
Größe/size 200 x 270 cm  
Bahnen/sheets 4  
Art.Nr. V4-719

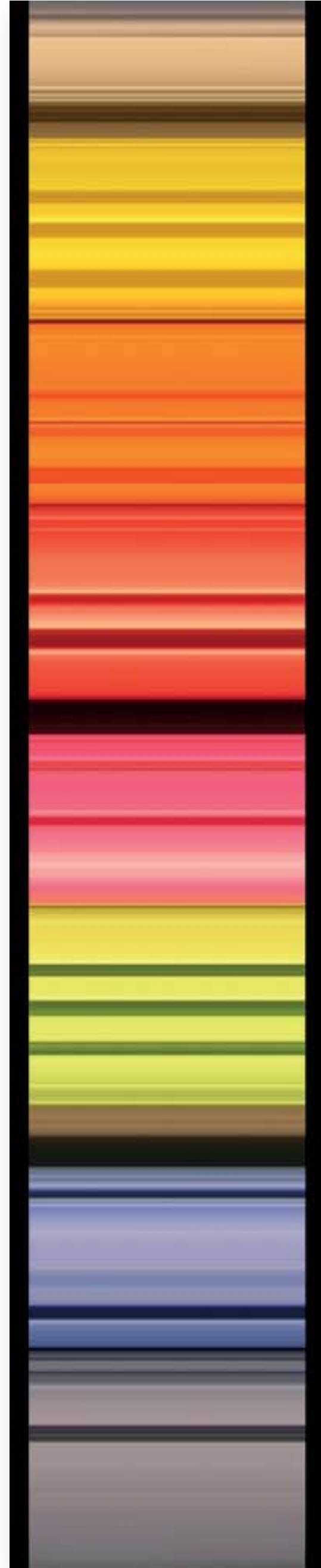


Weißer Wände waren vorgestern. Jetzt hat die Leichtigkeit des Seins den Pinsel in der Hand. Luftige Formen schweben wie Seifenblasen dahin, und florale Farbtupfer setzen spielerisch bunte Lichtblicke – ganz gleich, wie trüb und grau der Tag auch immer sein mag. So kann ein Kinderlachen aussehen.

White walls are so yesterday. Now the ideal degree of lightness is accomplished with a paintbrush in hand. Airy shapes sweep like soapbubbles and floral splashes of colour playfully catch the light – regardless of how grey and dreary the day is outside – with the innate joy of a child's smile.



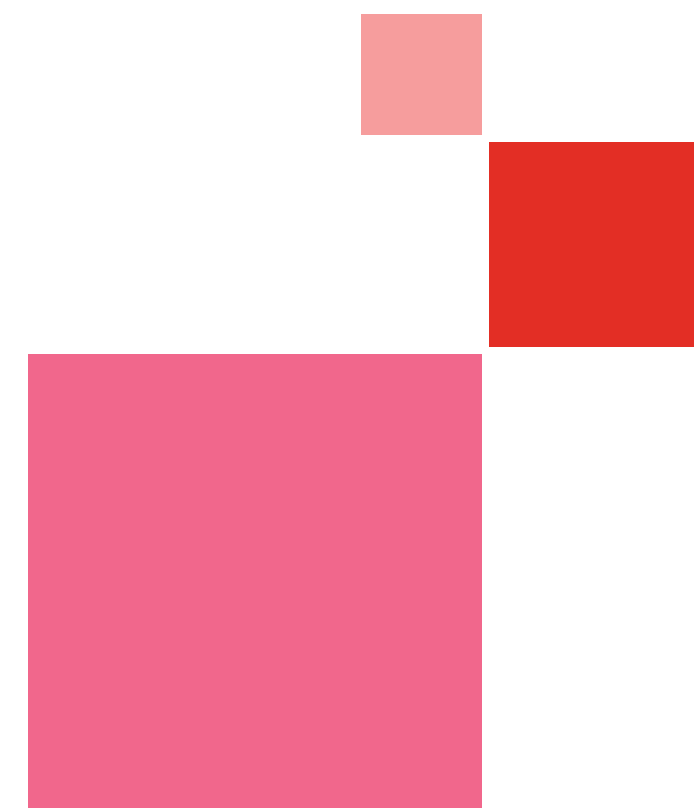




# Stripes

Wenn die Farben vor Wärme nur so sprühen, darf das Design gerne mal reduziert sein. Schon den Universalgelehrten Johann Wolfgang von Goethe hat das Farbspiel des Spektrums in seinen Bann gezogen. So wird ein Jahrhunderte altes Thema neu beleuchtet und modern in Szene gesetzt.

If the colours give out some warmth then the design can be kept to a minimum. Even the learned Johann Wolfgang von Goethe was enthralled by the play of colours in the spectrum. Here, a centuries old theme is given a modern twist.



**Stripes**  
Größe/size 50 x 270 cm  
Bahnen/sheets 1  
Art.Nr. V1-717



Op-Art - nicht ganz neu aber immer noch up to date  
Was das Auge schon in den 1960ern fesselte, zieht auch heute noch die Blicke auf sich. Da kommt sogar mit dem puristischen Stil der Neuen Einfachheit Bewegung ins Haus. Witzig-peppige Accessoires machen das Ganze gleich in doppelter Hinsicht zum Eyecatcher.



Op art – not entirely new but still up to date  
What caught the eye in the 1960s is still attracting attention. With its purist style, 'Zebra' resonates movement. With a few clever accessories the whole effect becomes doubly impressive.



**Zebra**  
Größe/size 50 x 270 cm  
Bahnen/sheets 1  
Art.Nr. V1-718



# Zebra





**Stantape**  
Größe/size 350 x 250 cm  
Bahnen/sheets 7  
Art.Nr. V7-780

**Stantape**  
Größe/size 200 x 250 cm  
Bahnen/sheets 4  
Art.Nr. V4-780

# Stantape



Pure Lebensfreude hat hier die Hand im Spiel. Wo simple Papierpunkte ganz lässig Farbe und Bewegung in die Räume bringen, haben traditionelle Formen und Muster nichts mehr zu melden.

Keine Frage: Es lohnt sich, nicht nur zweimal hinzusehen; schließlich gibt es genug zu entdecken.

With a slight of hand, happiness is strewn across the wall. When simple paper dots can bring a spot of colour and life into the place, then who needs traditional shapes and patterns? There is no question: it's worth taking a second look, after all there is still so much to discover. Colourful accessories in an industrial look will convince even the most skeptical that it's all in good taste.



Design  
Bernhard Bindl





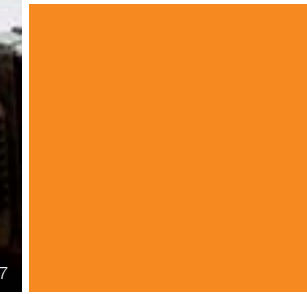


**Polka Dots**

Größe/size 100 x 250 cm

Bahnen/sheets 2

Art.Nr. V2-769



Nichts für Bieder-Meier und Co!

Farbig-fröhlich-ausdrucksstark – so macht sich ein Design im Handumdrehen Freunde.

Aber aufgepasst: Passt nicht, gibt's nicht. Denn was gefällt, passt immer zusammen.

Definitely not for conservatives!

Gaudy, happy and expressive – this design immediately wins over brand new admirers. But be careful: there's no such thing as it doesn't go. If it's your thing then it will go with anything!

Polka Dots







**München**

Größe/size 100 x 250 cm

Bahnen/sheets 2

Art.Nr. V2-779

# München



**Spaß in der Küche**

Nicht nur Münchenern schmeckt, was der Designer Christian Grundl als Augenschmaus an die Wand bringt. Über diese fettig-süße Gaudi lacht man selbst in der kleinsten Küche.

**Fun in the Kitchen**

This tasty little titbit is not just for those living in Munich! Designer, Christian Grundl, has created a delectable treat for the kitchen wall. It will draw a sweet laugh or two in even the smallest of kitchens.



Design  
Christian Grundl







**T wie Tiger**  
 Größe/size 250 x 250 cm  
 Bahnen/sheets 5  
 Art.Nr. V5-782



# T wie Tiger

Von wegen Papiertiger

Weil Papier unsere gemeinsame Leidenschaft ist, haben wir Johanna Sasse gebeten, eine Tapete zu gestalten. Herausgekommen ist ein liebevoll verspieltes Design, das bei Jungen, aber auch bei Junggebliebenen gut ankommt, nämlich buchstäblich ein ganzer Tierpark mit brüllenden Bären, galoppierenden Antilopen und heulenden Wölfen. Eine Tapete nicht nur fürs Kinderzimmer..

T for Tiger

As paper is our shared passion, we asked Johanna Sasse to design a wallpaper for us. The result is a lively and cheerful design that will be loved by the very young and the young of heart alike with a whole zoo of roaring bears, galloping antelopes and howling wolves to the letter. A wallpaper not only restricted to the nursery, it comes into its own when playfully accentuated with mix and match accessories.



Design  
 Johanna Sasse





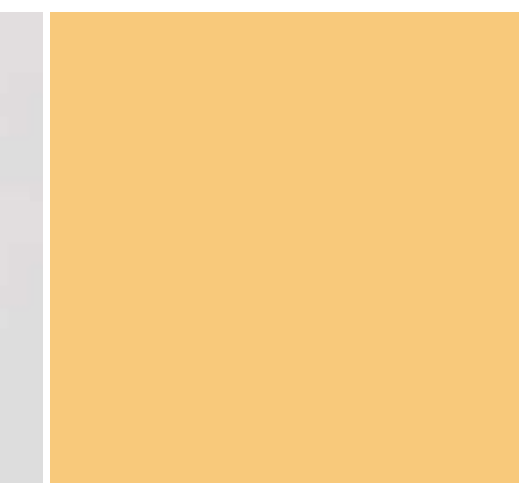
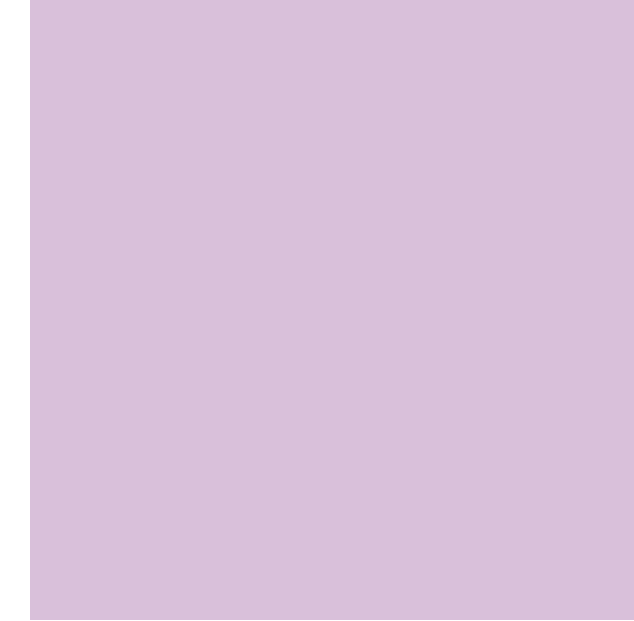


**Satomi**  
Größe/size 150 x 250 cm  
Bahnen/sheets 3  
Art.Nr. V3-781

# Satomi

Zarte Zurückhaltung verheißen die leichten Pastelltöne auf Weiß, kombiniert mit warmem Grau. Zierliche Blüten, handgemalt auf Aquarellpapier, sind ein Hochgenuss für alle Liebhaber der zarten, klaren Dinge.

Light pastel tones provide delicate restraint dotted here among warm grey on white. Dainty blooms handpainted on watercolour paper, pure sophistication for all lovers of delicate simple things.







**Dreaming**

Größe/size 400 x 250 cm  
Bahnen/sheets 8  
Art.Nr. V8-760

So wird die Wand zum Traumland. Dafür hat die Textildesignerin Christine Rechl mit ihrem poetischen Mix aus Tier- und Pflanzenmotiven gesorgt.

Sanfte beruhigende Lilatöne bringen wohl dosiert Farbe ins Spiel.

Weißelackmöbel im skandinavischen Wohnstil und Accessoires in Trendfarben wie kalkigem Weiß oder zartem Grau kommen vor diesem phantasievollen Design besonders gut zur Geltung.

Hier lässt es sich wunderbar einschlafen, träumen - und wieder aufwachen.

A simple wall becomes a dream landscape. Textile designer Christine Rechl, has achieved just this effect with a poetic mix of animals and plants. Soft, calming lilac tones provide just the right dose of twilight colour. White lacquered furniture in Scandinavian style and accessories in trendy chalk white or delicate grey highlight this fantasy landscape to perfection.

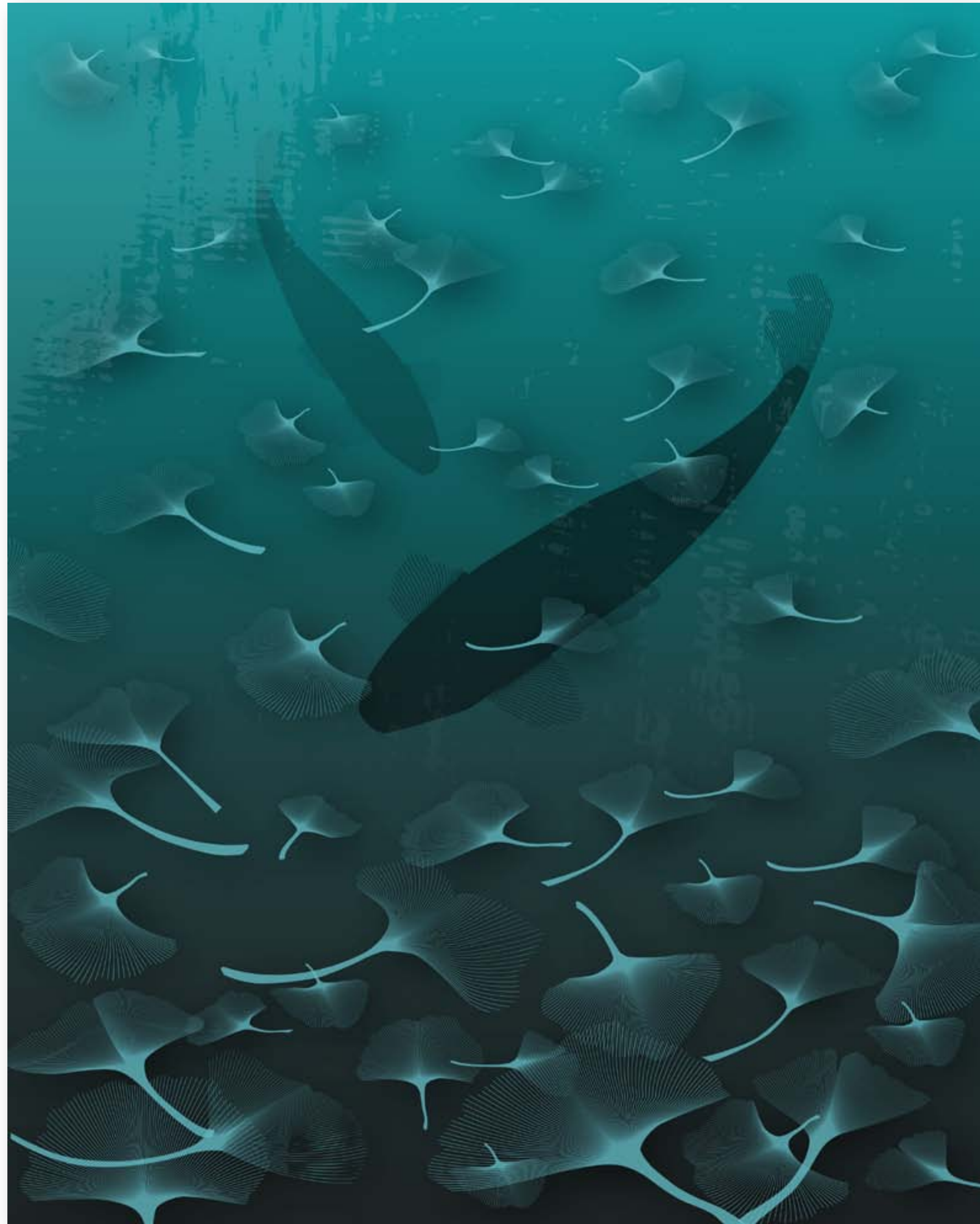
The perfect place to slumber, dream and to awaken refreshed and smiling.



Dreaming







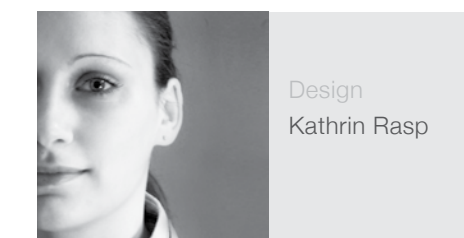
**Ginkgo**  
 Größe/size 200 x 250 cm  
 Bahnen/sheets 4  
 Art.Nr. V4-759

# Ginkgo

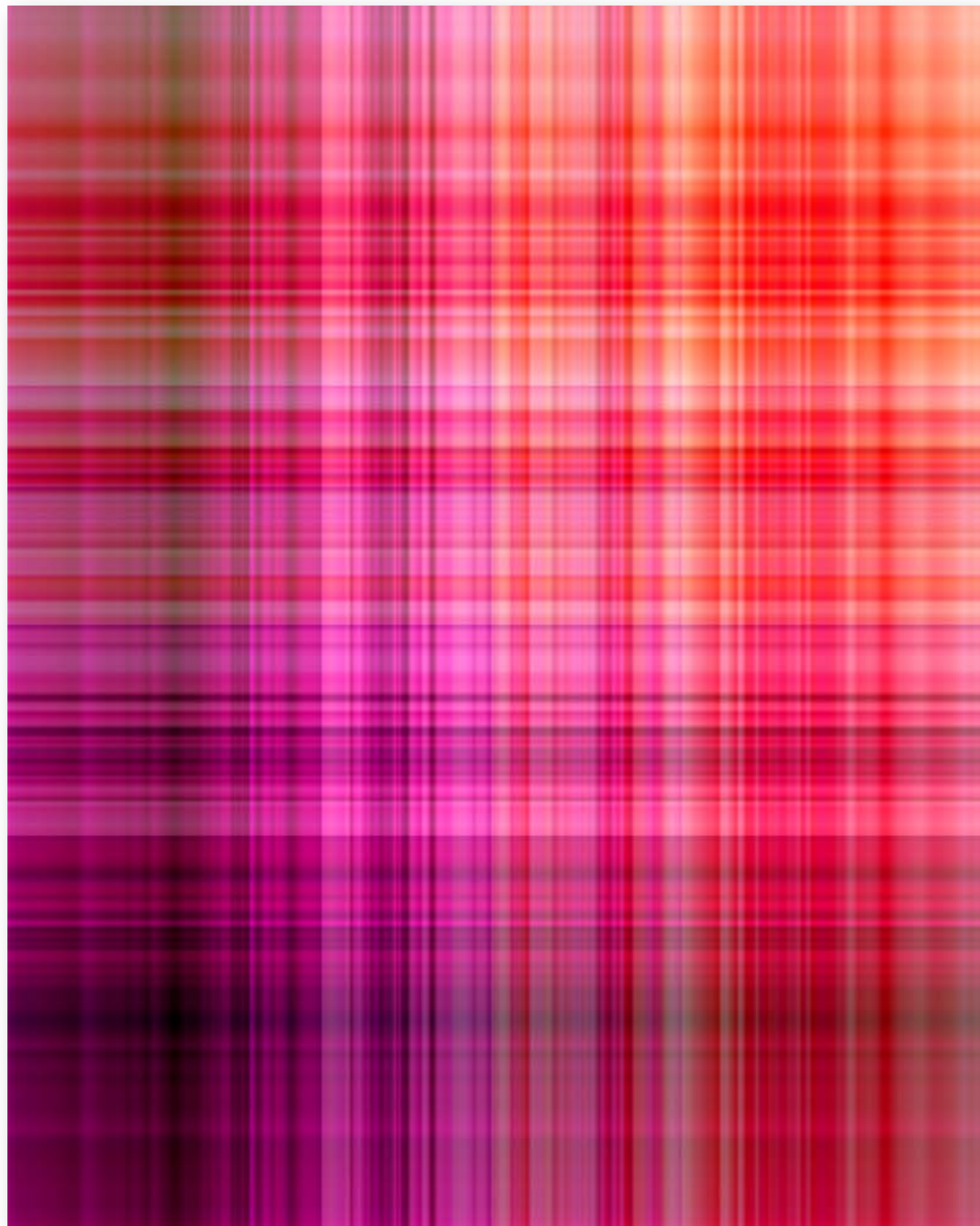


Zeit zum Eintauchen in die blau-grünen Tiefen eines japanischen Teichs. Die starken Farben Petrol, Kreideweiß und Schwarz schaffen eine perfekte Farbwelt, in der die Stille am Wasser nahezu spürbar wird. Goldfarbene Möbel fügen sich wie Mosaiksteine ein und ergeben einen reizvollen Kontrast.

Imagine a dive into the aquamarine depths of a Japanese pond. The dominant petrol colour with touches of chalk white and black shadows pull you into the calming waters. To create more drama and dynamic, just add some gold furniture.







**Lightlines**  
Größe/size 200 x 250 cm  
Bahnen/sheets 4  
Art.Nr. V4-768

# Lightlines



Das bringt Ihre Wohnung zum Leuchten. Fruchtlige Beerentöne in Kombination mit der kraftvollen Trendfarbe „Lounge“ strahlen Ihnen buchstäblich entgegen und sorgen auch an trüben Tagen für gute Stimmung.

Designed to set your home aglow. Fruity berry tones, the latest trend in home decoration, literally radiate out from the wall, creating a good mood on even the dullest of days.







Lebe Deinen Stil auch zu Hause

Bildschön und selbstbewusst wie sie ist, hat diese Tapete in jedem Raum einen starken Auftritt. Denn wo die Mischung aus Lässigkeit und Design stimmt, kann man den Kopf getrost hoch tragen...

Live your own style.

With its beauty and confidence, this wallpaper makes an impressive appearance in any room. With an ideal combination of coolness and contemporary design, it can certainly hold its head high.

# Pride

**Pride**  
Größe/size 150 x 250 cm  
Bahnen/sheets 3  
Art.Nr. V3-756



Design  
Studio Lilesadi  
Dinah Smutny  
Sarah Smutny







**Aquarell**  
 Größe/size 350 x 250 cm  
 Bahnen/sheets 7  
 Art.Nr. V7-757



Wo die Phantasie in großem Stil Blüten treibt, zerplatzen Alltagsorgen unversehens wie Seifenblasen. Was bleibt, ist eine sichere Insel der Entspannung in einem Meer voller betörender Grüntöne.

Imagine that your fantasy is blooming in another dimension, your worries popping like soapbubbles... you are left floating on an island of relaxation in a sea of soft peaceful green tones.

Aquarell







**Bergheu**  
 Größe/size 150 x 250 cm  
 Bahnen/sheets 3  
 Art.Nr. V3-748

# Bergheu



Hier hat die Natur Pate gestanden. Und fast meint man, der Duft saftiger Almwiesen erfüllt den Raum.

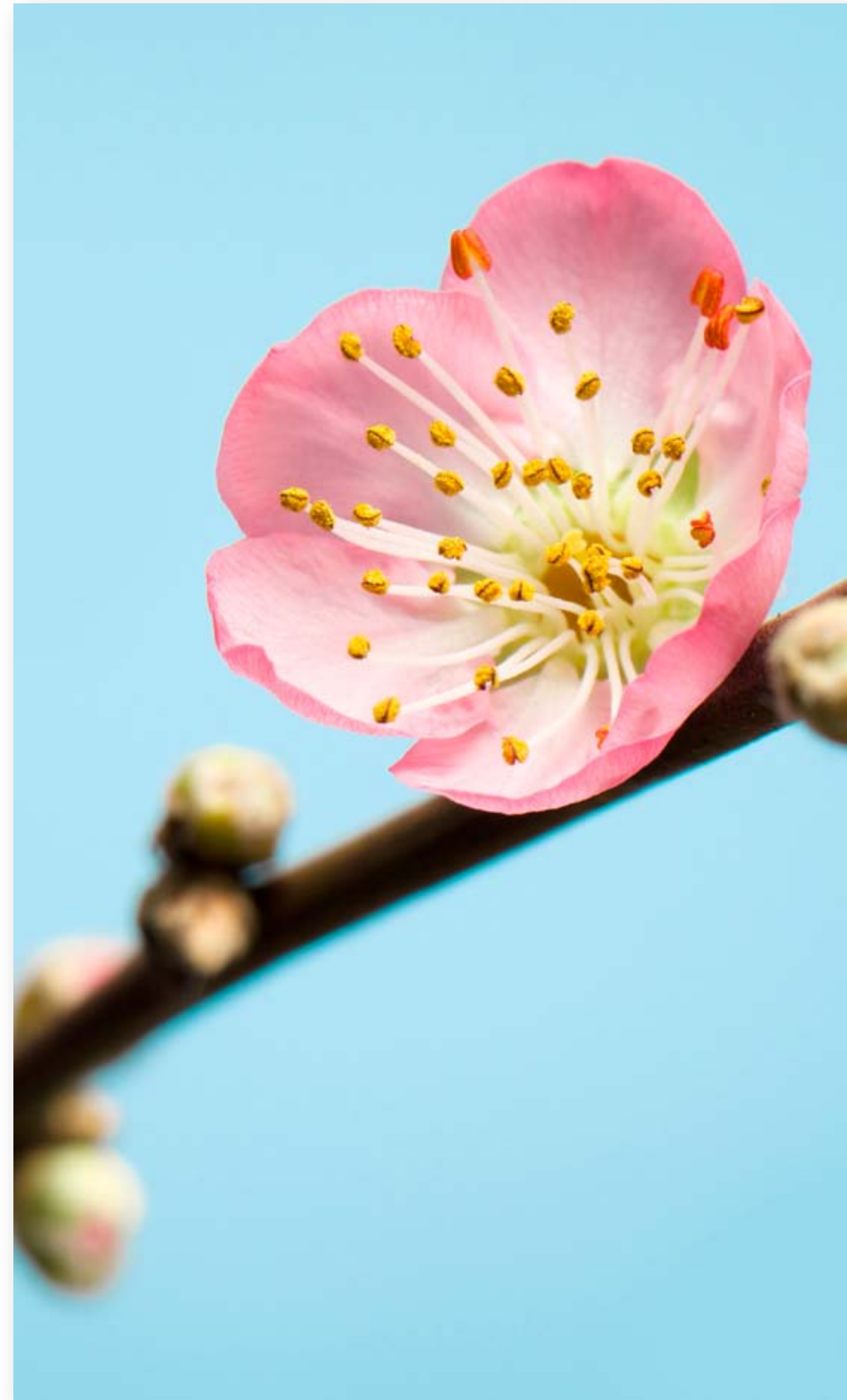
Altmodische Holzmöbel im Vintage-Stil und selbstgemachte Wohnaccessoires lassen einen Hauch von Nostalgie durchs Zimmer wehen und verleiten zum Träumen vor einer täuschend echten Naturkulisse.

With nature as the inspiration here, you could almost think that the smell of a mountain meadow is wafting through the air.

Set against vintage and country style wooden furniture and with a few homemade accessories, 'Bergheu' achieves just the right touch of nostalgia, transporting you out under the open sky to dream of yet more natural backdrops.







**Peach Blossom**  
Größe/size 350 x 250 cm  
Bahnen/sheets 7  
Art.Nr. V7-753

**Peach Blossom**  
Größe/size 150 x 250 cm  
Bahnen/sheets 3  
Art.Nr. V3-753

# Peach Blossom

Frisch und unbeschwert wie der Frühling entfalten zarte Pfirsichblüten ihre volle Pracht. Als Inbegriff von Reinheit und Ruhe sind sie entspannender Balsam für die Seele und willkommene Erholung für den Geist. Kräftige Farben wecken zugleich die Lebensgeister neu.

Unkomplizierte Möbel in Weißtönen unterstreichen die unbefangene Leichtigkeit zeitlos und unaufdringlich.

Time for a touch of pink

Fresh and lighthearted as the spring, this delicate peach blossom unfolds in its full glory. As the very epitome of purity and calm its healing touch provides a balm for the soul. Strong colours dispel the tired winter blues, and awaken the senses.







**Farn**  
Größe/size 350 x 250 cm  
Bahnen/sheets 7  
Art.Nr. V7-750



# Farn



Behütet dahintreiben auf einer Woge aus dunklem Grün - so kommt nach einem hektischen Tag alles wieder in den „grünen Bereich“. Denn nur wer den Kopf frei hat, kann auch wieder konzentriert arbeiten.

Accessoires in Grau und Gold kommen besonders gut zur Geltung vor diesem Kunstwerk der Natur.

Spurred along on a wave of dark green – everything calms down again after a hectic day. If you can free your thoughts, you can return afresh to concentrating on work and this design will take you there. Accessories in grey and gold work especially well with this natural artform.







**Woods**

Größe/size 400 x 270 cm

Bahnen/sheets 8

Art.Nr. V8-724

Woods



Wenn der Wald ins Zimmer kommt...

... dann geht das Auge auf Wanderschaft. Wie von selbst verliert sich der Blick im schwarz-weißen Linienspiel der schlanken Birkenstämme. Da mag es sogar vorkommen, dass man den Wald vor lauter Bäumen nicht sieht.

Dieses Dauerbrenner-Motiv der Landschaftsfotografie ist allemal ein attraktiver Blickfang und lässt sich mit jedem beliebigen Wohnstil problemlos kombinieren.

When the forest comes into the room ...

... then the eye goes on a journey. The play of black and white lines of these slim beech trees draw you in to another place and time. It could even be said that one loses sight of the forest for the trees.

This landscape motive has had long running success and can be combined with every type of style direction.







**Sunshine**  
Größe/size 250 x 250 cm  
Bahnen/sheets 5  
Art.Nr. V5-752



# Sunshine

Lichtspiele für die Wand

Wenn sich schöne Farben und Muster mit edlen Möbeln und Accessoires zu einer harmonischen Einheit verbinden, nennt man das guten Geschmack. So werden aus Zimmern Lebensräume.

A play of light on the wall.

Attractive hues and patterns in combination with stylish furniture and accessories to create a harmonious whole – that's quite simply good taste. A room has the potential to be so much more than just a room.







**Dschungel**  
Größe/size 350 x 250 cm  
Bahnen/sheets 7  
Art.Nr. V7-751

# Dschungel

Das Abenteuer ruft. Mit dieser Urwald-Szenerie geraten die eigenen vier Wände zum unentdeckten Terrain. Die opulente Pflanzenpracht setzt nicht nur bei Forschern viel Fantasie frei. Und auch das Wohlbefinden gedeiht in diesem Klima prächtig.

Adventure calls! The walls are transformed into unexplored territory with this jungle scene. The opulent plants free up the imagination and not just for those of an inquisitive nature. A feeling of wellbeing can only thrive in this tropical climate.







**Koi**  
Größe/size 100 x 250 cm  
Bahnen/sheets 2  
Art.Nr. V2-762

# Koi

Fernöstliche Augenblicke voll Ruhe und Gelassenheit sind wie Balsam für die Seele. Dieses malerische Szenario mit seiner dezenten Farbgebung sperrt den hektischen Alltag auf bezaubernde Weise aus und macht sogar aus Großstadtwohnungen Oasen mentaler Entspannung.

A Far Eastern image of peace and tranquility are at work here to provide a balm for the soul. This artistic scene with its characteristically delicate tones holds back the pressures of modern life and transforms the city flat into an oasis of mental relaxation.







**Bangkok**

Größe/size 150 x 250 cm

Bahnen/sheets 3

Art.Nr. V3-755

Wie die pulsierende Metropole Thailands vereint „Bangkok“ in seinem augenfälligen

Ethno-Design kraftvolle Sinnlichkeit und fernöstliche Exotik.

Was dazu passt? - Natürlich alles, was rot ist!

Teakholzmöbel, Bambusteppiche und passende Deko-Accessoires greifen den Stil der

Motivtapete auf und verleihen dem gesamten Raum asiatisches Flair.

Just like Thailand's pulsing metropolis, "Bangkok" unites strength with sensuality and  
the exotic of the Far East under the awning of a traditional parasol.

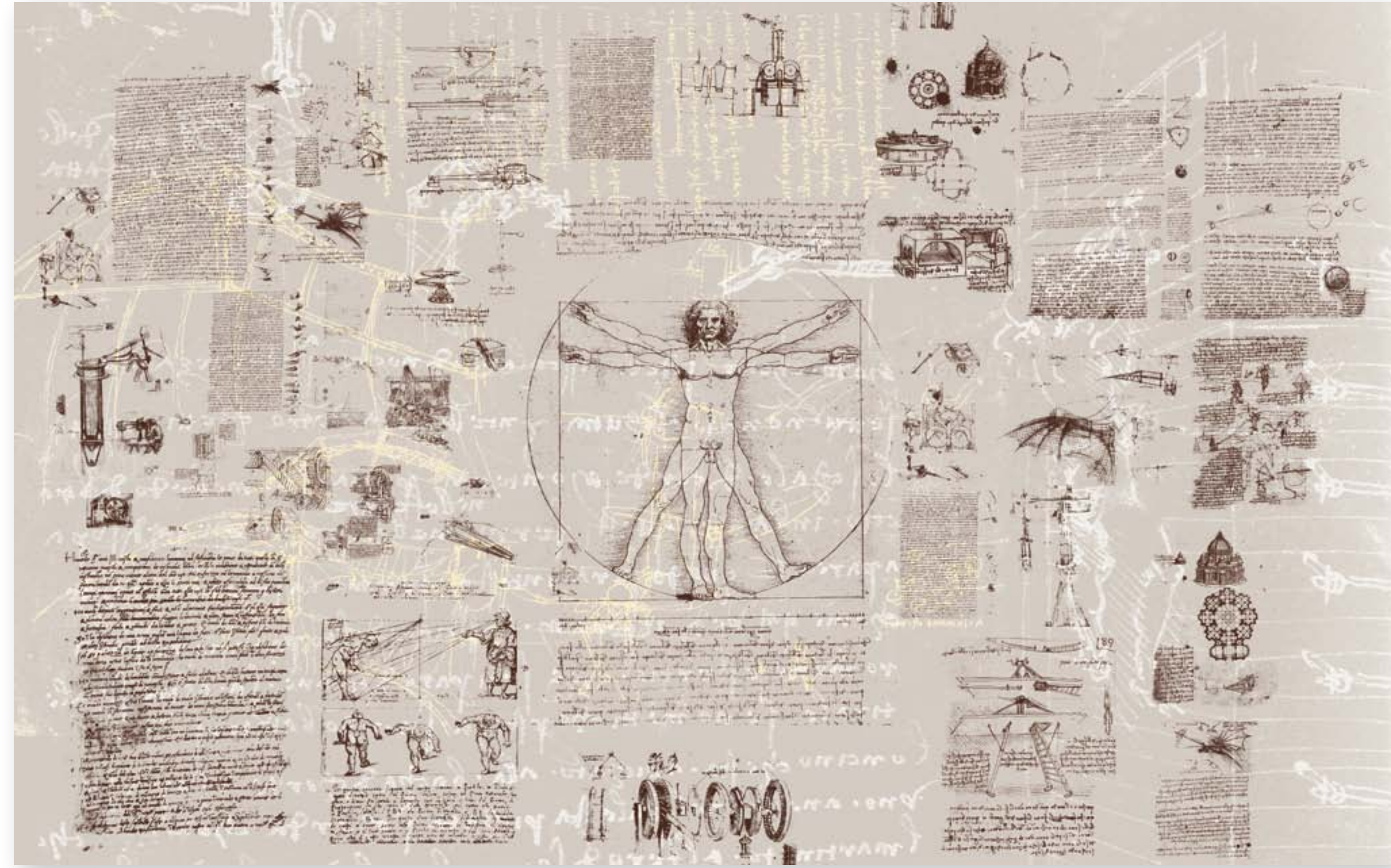
What goes with it? Everything red, of course!

Teak furniture, bamboo rugs and other appropriate accessories such as wooden figurines  
complement the style of this motive and lend an Asian flair to the entire room.

Bangkok







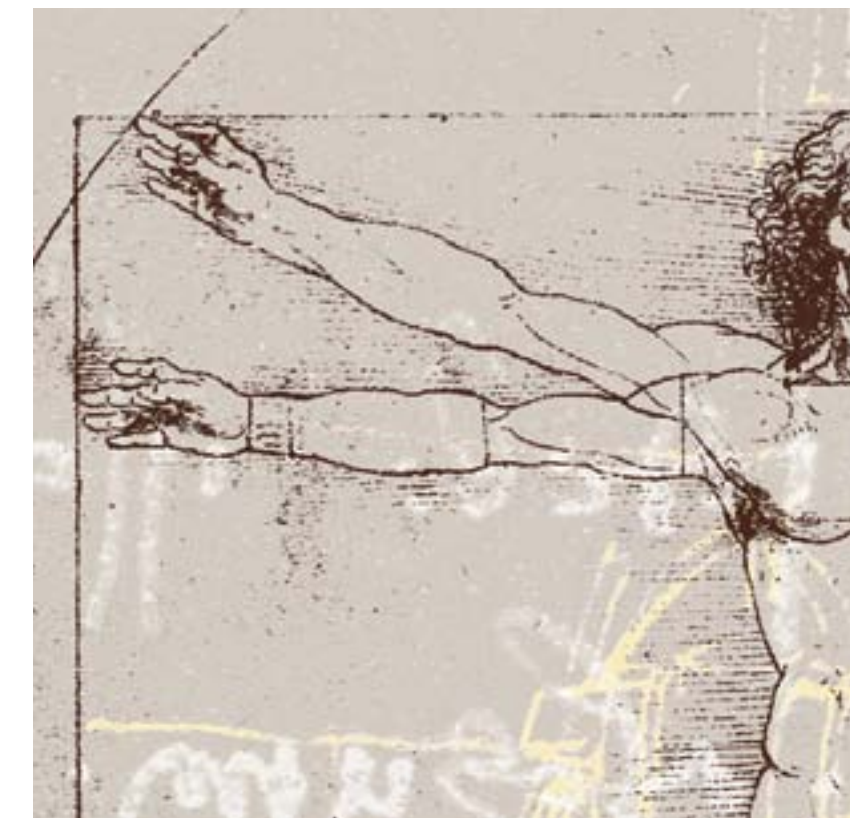
**Da Vinci**

Größe/size 400 x 250 cm

Bahnen/sheets 8

Art.Nr. V8-764

# Da Vinci



Forsche – entdecke – staune: Leonardo lebt

Zur Hommage ans Universalgenie Da Vinci: passen

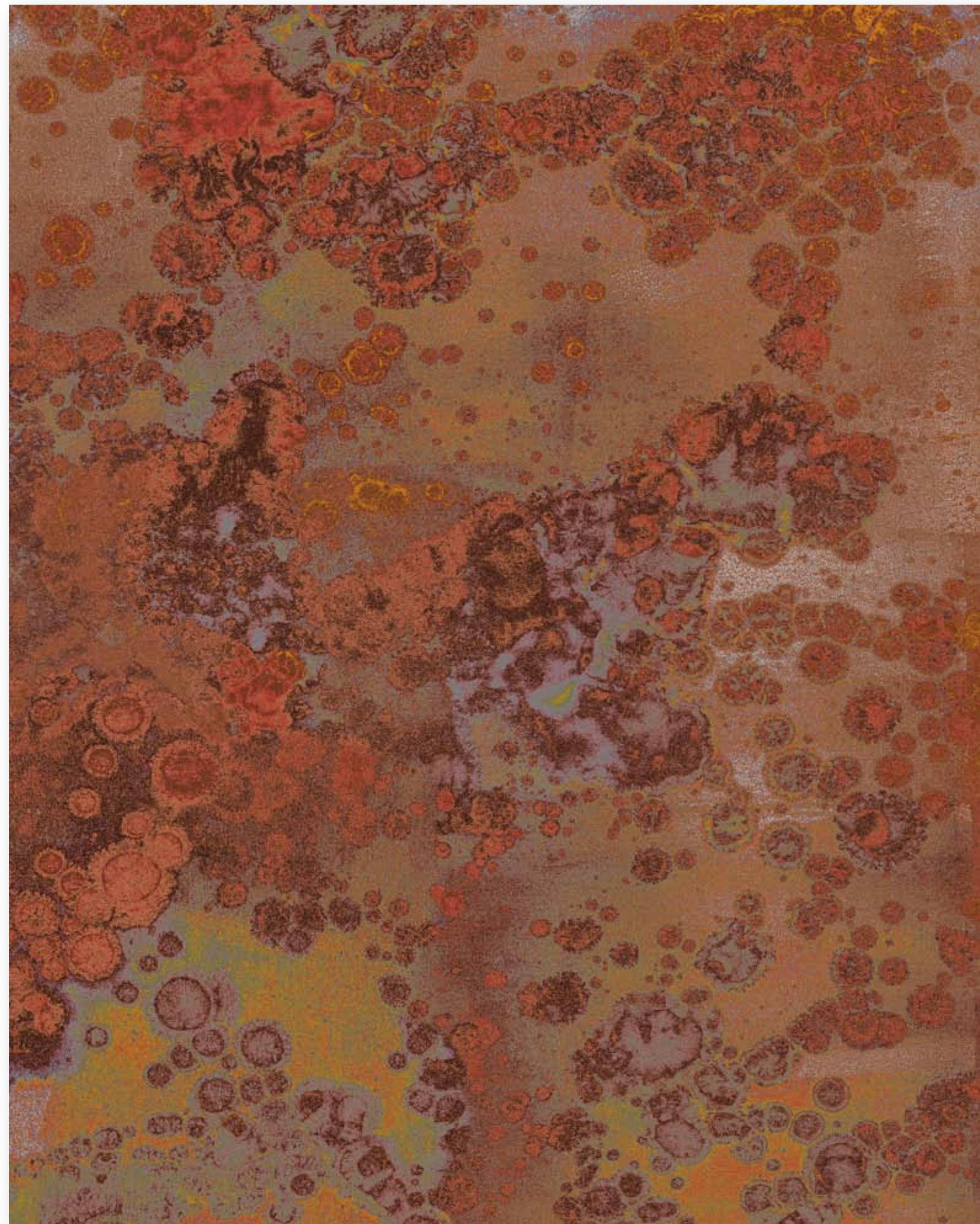
am besten Leder- und Holzmöbel in Braun.

Search – discover – be amazed: Leonardo lives.

In homage to one of the world's genius', 'Da Vinci' goes particular-  
ly well with leather and wood furniture in shades of brown.







**Patina**  
Größe/size 200 x 250 cm  
Bahnen/sheets 4  
Art.Nr. V4-746



Perfektionismus ade – heute muss es modern und lässig sein.

Denn eigenwillige Persönlichkeiten brauchen originelle Wohn-  
stile. Auf diese Weise setzen Sie bestimmt keinen Rost an.

Goodbye to perfectionism – nowadays the laid back approach  
is in. The confident personality requires original home decor and  
with this exciting texture it will certainly never get rusty.

# Patina







**Gotham**

Größe/size 200 x 250 cm

Bahnen/sheets 4

Art.Nr. V4-771

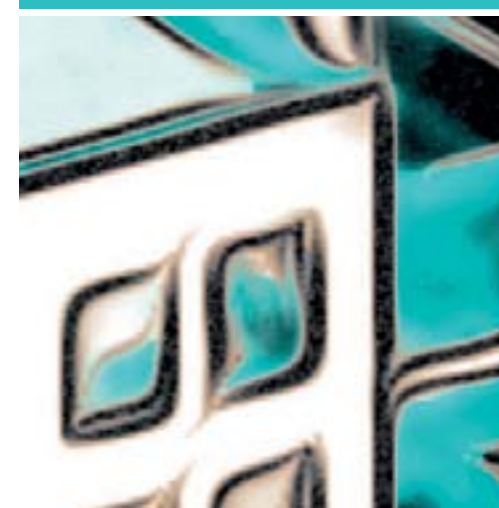


**Gotham**

Größe/size 400 x 250 cm

Bahnen/sheets 8

Art.Nr. V8-771



# Gotham

Stutzig werden ist erlaubt, denn auch das ist New York. Gotham City, die fiktive Stadt aus den Batman Comics, war Inspiration für diese ungewöhnliche Stadtsicht der US-Metropole mit ihrem eigenwilligen Farbspiel.

Be prepared to be perplexed – where is it? Yes, it is New York, of course! Taking Gotham City, the fictitious city from the Batman comics as its inspiration, this is one of the most unusual views of the Big Apple that you are likely to come across – and with a very comic colour cast.



Design  
Frank Zoepfel







**Runway**  
 Größe/size 350 x 250 cm  
 Bahnen/sheets 7  
 Art.Nr. V7-770

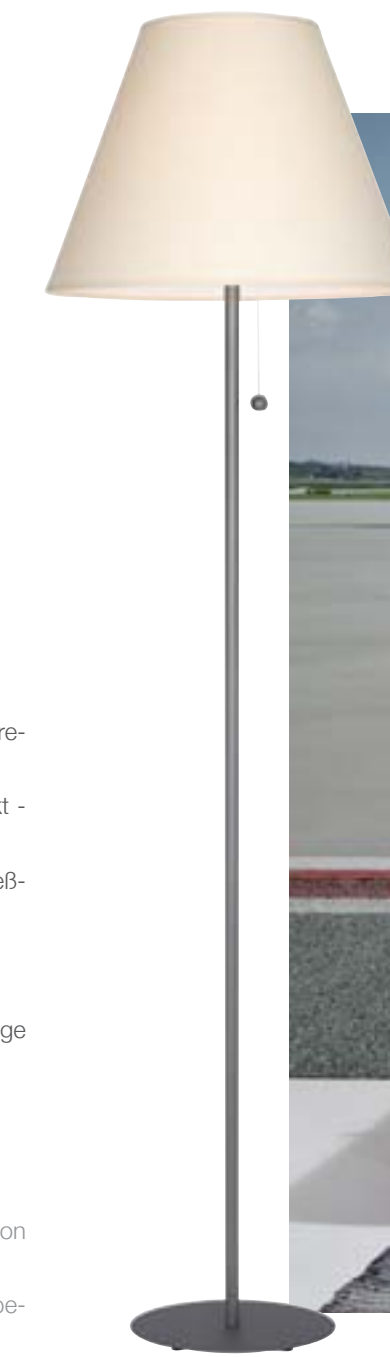
# Runway

Wer kennt es nicht, dieses herrliche Kribbeln im Bauch, die Vorfreude und Aufregung, wenn's in den Urlaub geht? Ganz klar, das Reisefieber hat uns gepackt - und sollte am besten gar nicht mehr verfliegen! Für Aufbruchstimmung ist schließlich immer die richtige Zeit.

Dabei ist Abheben - zumindest gedanklich - gar nicht so schwer; und witzige Accessoires rund ums Thema Fliegen geben zusätzlichen Auftrieb.

Who doesn't recognise that feeling of butterflies in the stomach, the anticipation and excitement before a holiday starts? Wanderlust has taken a hold and hopefully it won't fly off! It's always the right time to feel like breaking away.

Lift off - at least in your thoughts - is not really that difficult; and amusing accessories based around the flying theme will give just the right amount of get up and go.







## Big Ben

**Big Ben**  
Größe/size 50 x 250 cm  
Bahnen/sheets 1  
Art.Nr. V1-773



## Empire State Building

**Empire State Building**  
Größe/size 50 x 250 cm  
Bahnen/sheets 1  
Art.Nr. V1-775



## Fernsehturm

**Fernsehturm**  
Größe/size 50 x 250 cm  
Bahnen/sheets 1  
Art.Nr. V1-776



## Tour Eiffel

**Tour Eiffel**  
Größe/size 50 x 250 cm  
Bahnen/sheets 1  
Art.Nr. V1-774







**Uptown**

Größe/size 150 x 250 cm

Bahnen/sheets 3

Art.Nr. V3-777

# Uptown



Einblick – Ausblick – Überblick

Auf solch hohem Niveau wird jede Mahlzeit zum optischen

Hochgenuss. Wohnen mit Stil ist eben immer auch eine

Frage der Perspektive.

Look in – look out – look over.

At such dizzy heights, every meal is an optical delight.

Living in style is after all only a matter of perspective.







**Nightshift**

Größe/size 300 x 250 cm  
Bahnen/sheets 6  
Art.Nr. V6-772



**Nightshift**

Größe/size 150 x 250 cm  
Bahnen/sheets 3  
Art.Nr. V3-772

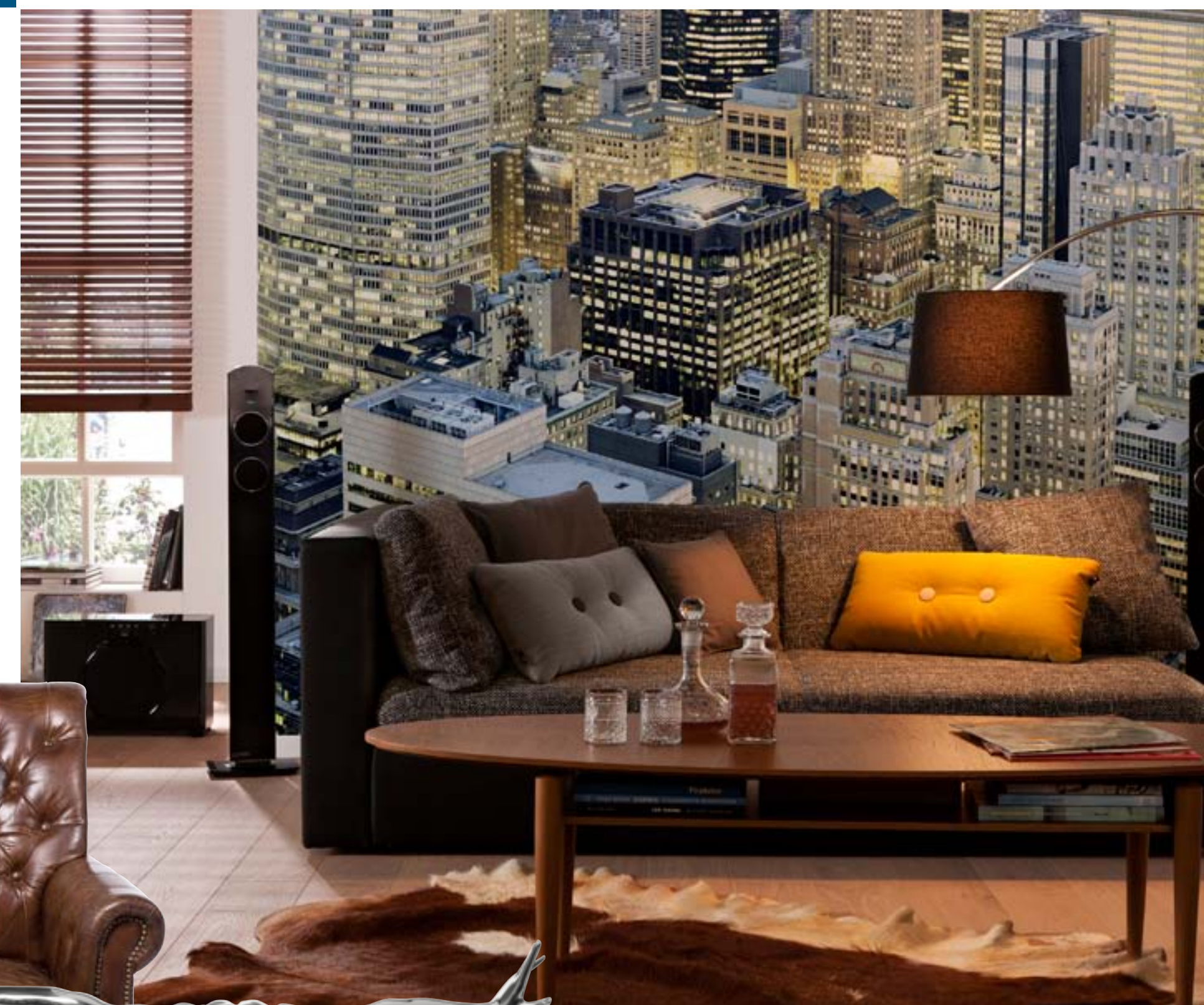


**Großes Kino an der Wand**

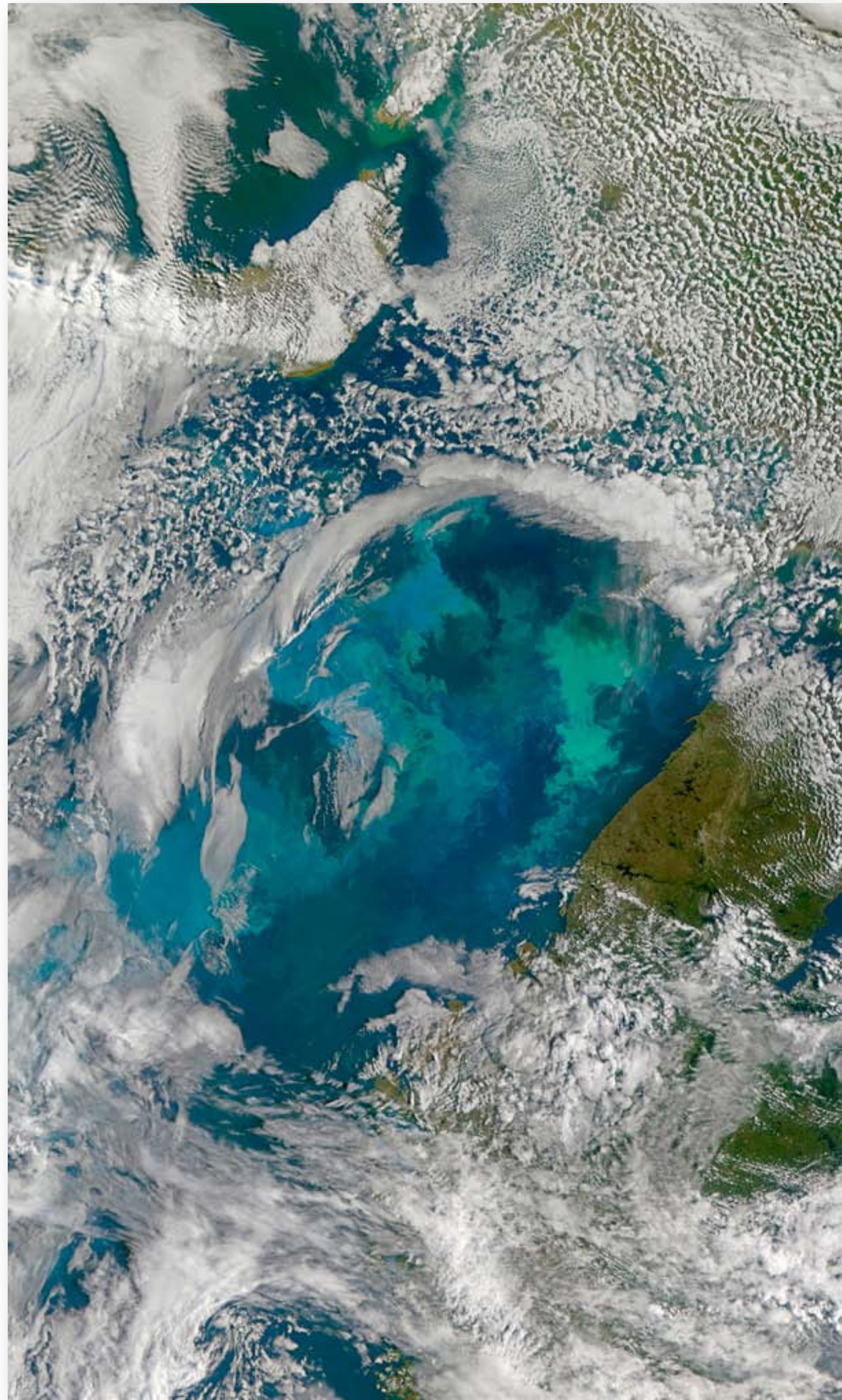
Hier gibt's Großstadt-Flair zum Anfassen. Wundern Sie sich also nicht, wenn dieses Design die Hauptrolle in ihrer Wohnung übernimmt und unweigerlich alle Blicke auf sich zieht. Zumal die plastische Wirkung des Motivs auch kleinen Räumen verblüffende Tiefe verleiht.

Big city flair at your fingertips.

Do not be surprised if this design takes on the major focus of your home, drawing all the attention. The slightly plastic effect of this motive deceptively adds depth even when applied to smaller rooms.







**Planet**

Größe/size 150 x 250 cm

Bahnen/sheets 3

Art.Nr. V3-754



Planet

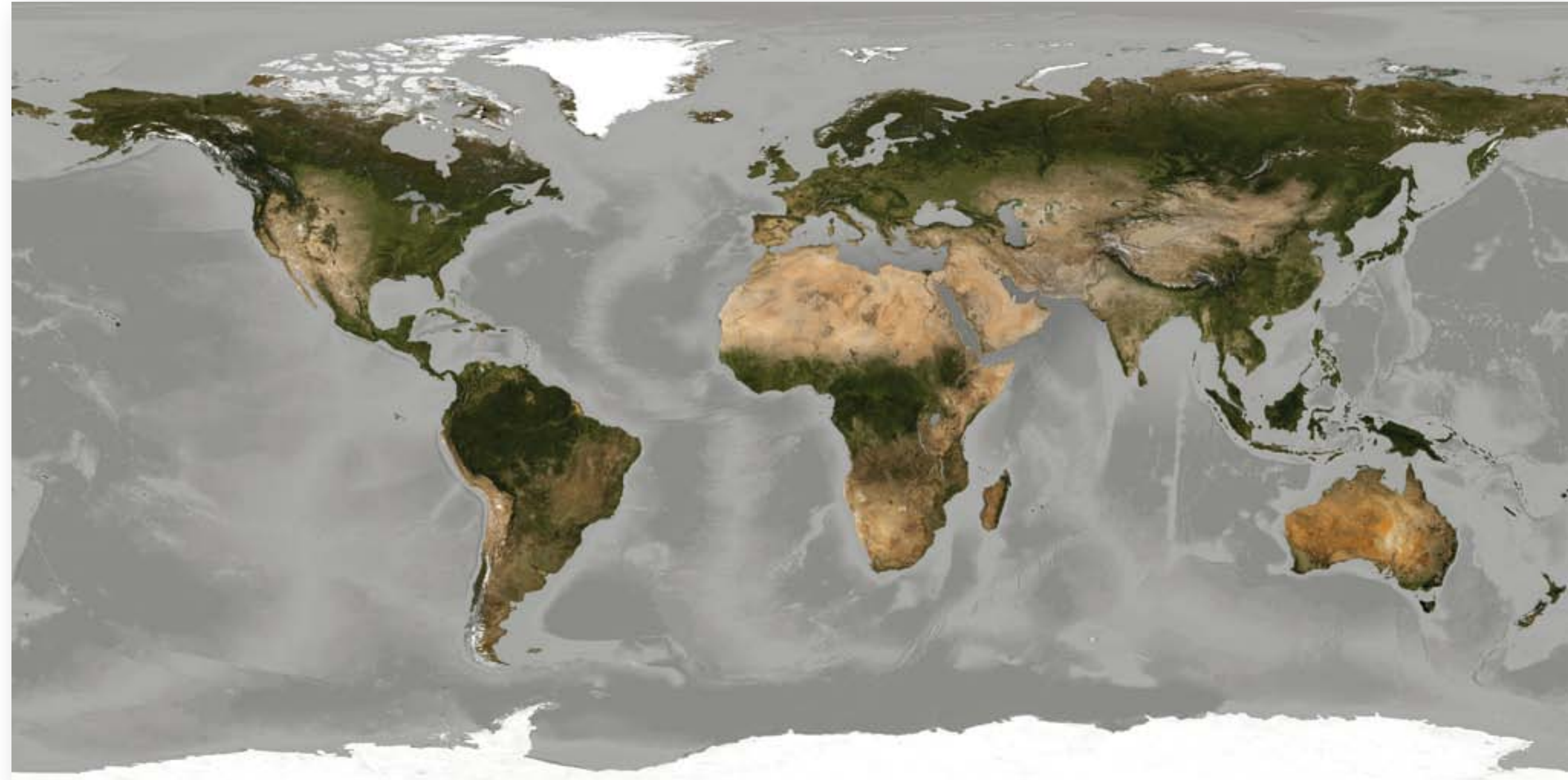
Einfach abheben und Ballast abwerfen. Betrachten Sie die Dinge doch einmal aus einer ganz anderen Perspektive – zum Beispiel von oben. Denn vor der unendlichen Weite des Weltalls erscheinen sogar die größten Sorgen nur noch unbedeutend und klein. Bunte Plastikaccessoires in starken Farben verhelfen zu einem stilsicheren Start in die unermesslichen Weiten des Universums.

Simply take off and drop the ballast. Take a view of things from a totally different perspective – for example, from above. From the never ending depths of space, even the biggest of worries appear smaller and less important.

Colourful plastic accessories in pastel tones help to create a stylish start in the immeasurable depth of the universe.







**World**  
Größe/size 500 x 250 cm  
Bahnen/sheets 10  
Art.Nr. V10-778



Nicht nur für Globetrotter:

Egal ob beim Wohnen, beim Essen oder beim Arbeiten – die große weite Welt kann so nahe liegen. Aber Vorsicht: Unstillbares Fernweh als Nebenwirkung ist nicht ausgeschlossen.

Not just for globetrotters!

Whether just chilling, eating or working, the big wide world couldn't be closer. But be careful: an insatiable desire to take off travelling is not out of the question!

World





# Haute Couture

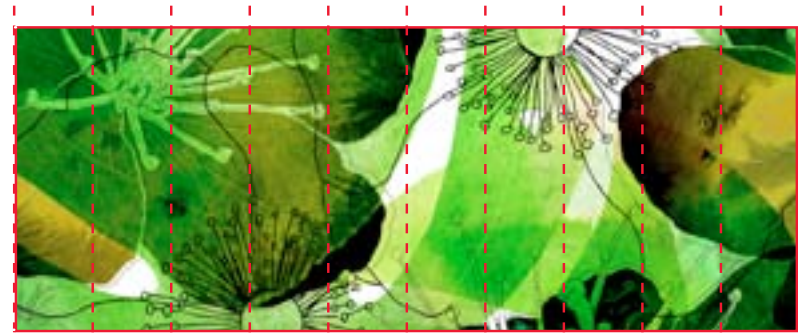
für Ihre Wand | for your wall

Sie können jedes Motiv aus dem *munichdesignbook* auch in beliebigen anderen Größen bestellen. Wählen Sie einen Ausschnitt, oder passen Sie das Motiv millimetergenau auf Ihre Wunschmaße an:

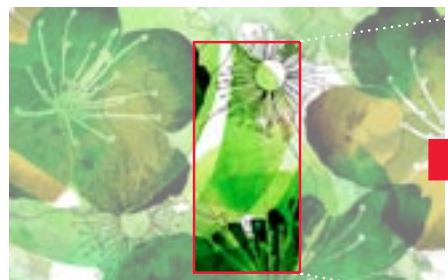
*You can order every design from munichdesignbook in custom sizes. Choose a picture detail or fit a design exactly to your wall dimensions:*



Original 400 x 250 cm



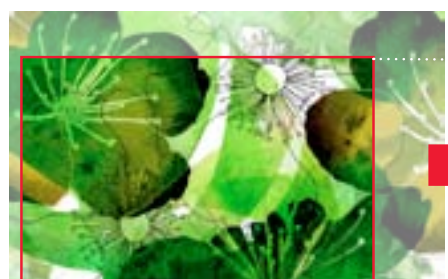
500 x 180 cm (10 x 50 cm)



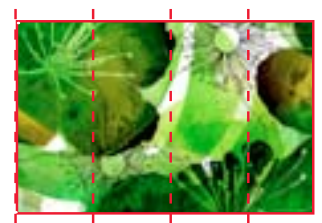
Original 400 x 250 cm



150 x 325 cm (3 x 50 cm)



Original 400 x 250 cm



190 x 125 cm (3 x 50 cm + 1 x 40 cm)



**Bitte beachten:** Die Lieferzeit für individuelle Anfertigungen verlängert sich um 3-4 Wochen.

**Attention:** *Deliverytime for custom printings delays by 3-4 weeks.*

**Komar**  
**one**

Maßgefertigte Fototapeten auf Vlies  
*Custom sized photomurals on non-woven*

[www.malermeister-mustermann.de/komar-one](http://www.malermeister-mustermann.de/komar-one)